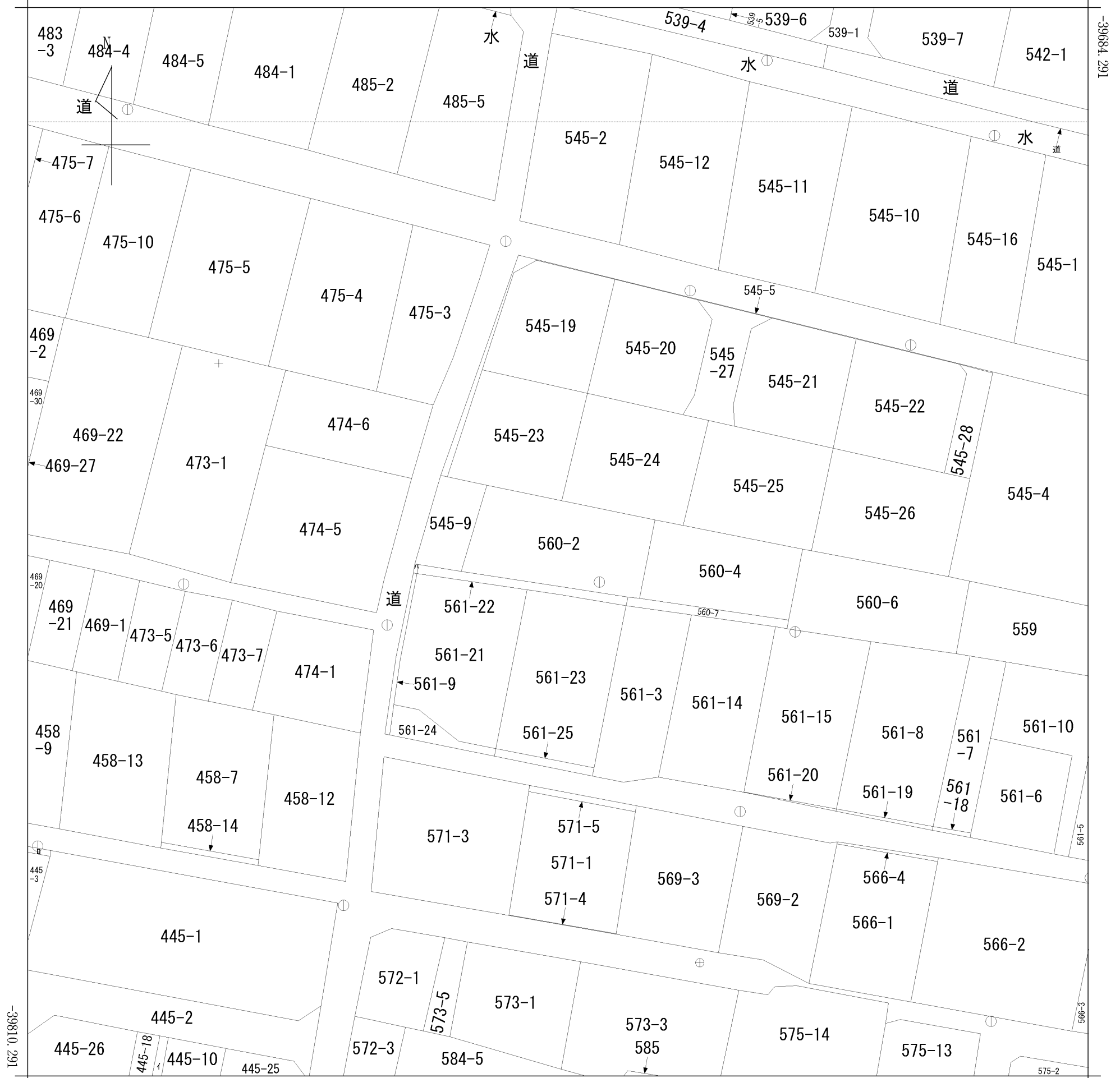


イ 445-17    ハ 561-16  
ロ 445-21

(座標値種別：図上測定)

+7249.028



(注) 国土交通省国土地理院が公表した座標補正パラメータ(touhokutaiheiyouki2011.par)による修正がされています。

地番区域見出  
住吉3丁目

請求部	所在	甲府市住吉三丁目					地番	560番2		
出力縮尺	1/500	精度区分	甲三	座標系番号又は記号	VIII	分類	地図(法第14条第1項)		種類	地籍図
作成年月日					備付年月日(原図)	平成1年8月		補記事項		