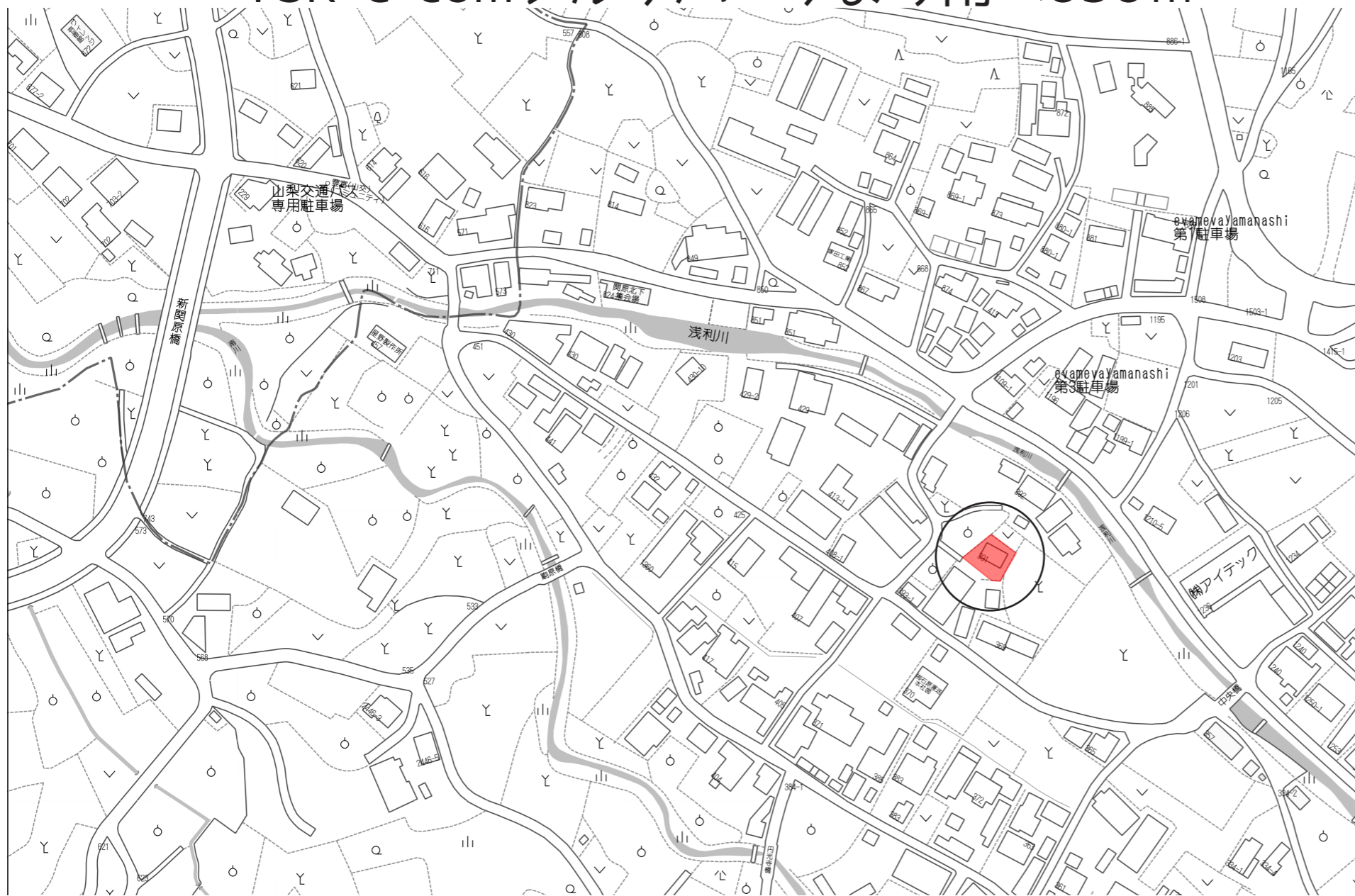


YSK e-comシルクパークより南へ650m



物件種目 **中央市関原中古住宅**

最寄駅 **甲斐上野駅**

価格 **980万円**

物件所在地 **中央市関原389-1・391-2・391-3**

交通 (山交) 豊富バス停347m

(身延線) 甲斐上野駅4133m

土地面積 **225.87㎡ (68.32坪)** ほかに私道面積

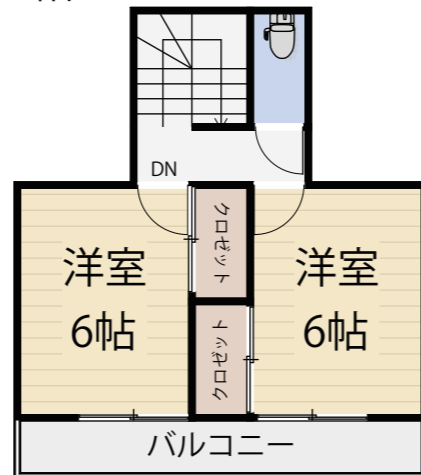
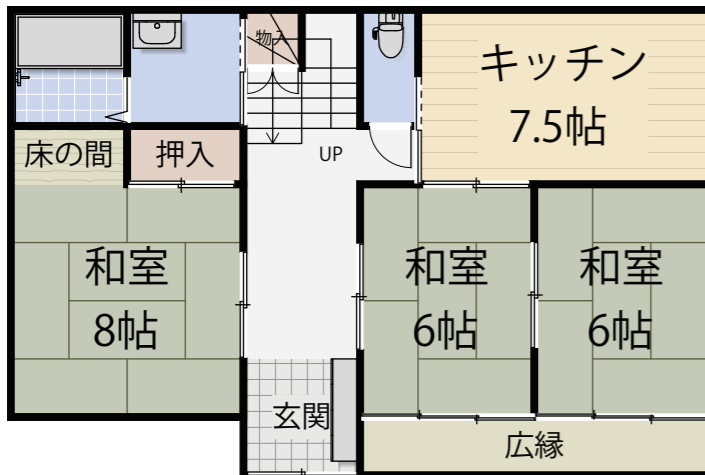
建物 構造・規模 **木造スレート葺2階建/5DK**

面積 **106.81㎡ (32.31坪)**

土地権利	所有権	施工会社
築年月	平成7(1995年)年9月新築	
都市計画	未線引き	用途地域 無指定
建ぺい率	70%	容積率 200%
現況	空	引渡し 現況引渡し
駐車場	1台	
接道状況 (角地・間口)	南約3.3m第42条第2項道路	
設備	上水道あり・下水道あり	
備考	※契約不適合責任免責 ※インスペクション実施済み	

1階

2階



周辺施設
 豊富小学校1149m・玉穂中学校4421m
 イオンタウン山梨中央5142m
 ローソン2757m・豊富郵便局1688m
 若葉クリニック2668m

■取引態様: 専任媒介



山梨県宅地建物取引業協会会員 山梨県知事免許番号 (3) 2365号
 全国宅地建物取引業保証協会会員

株式会社 とちの木

甲府市小瀬町8番地 (山城小学校前) F A X 267-6889

TEL 055-267-6888

※図面と現況に相違がある場合には現況優先となります。