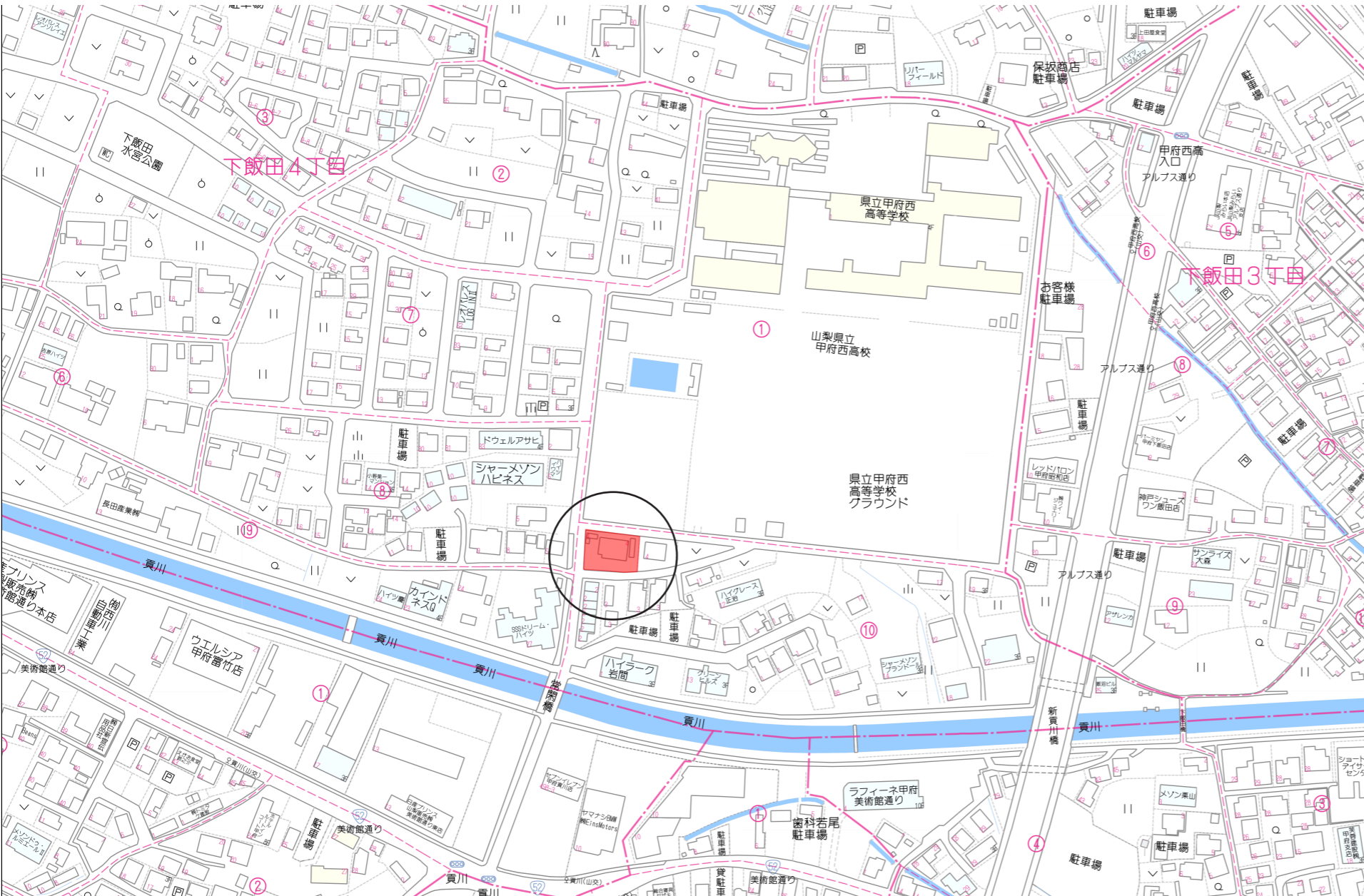


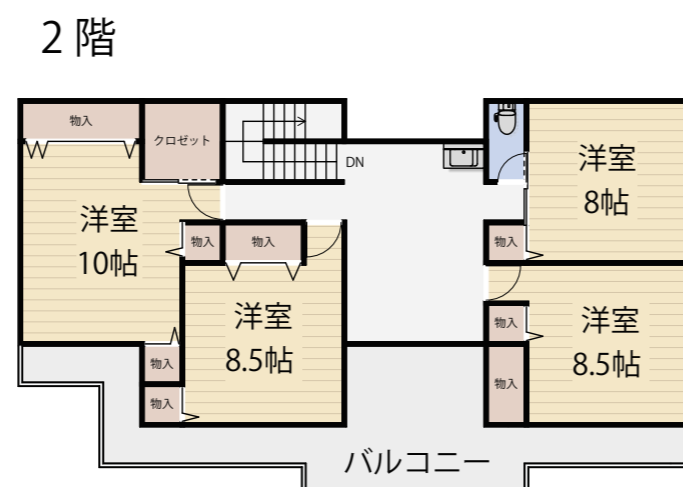
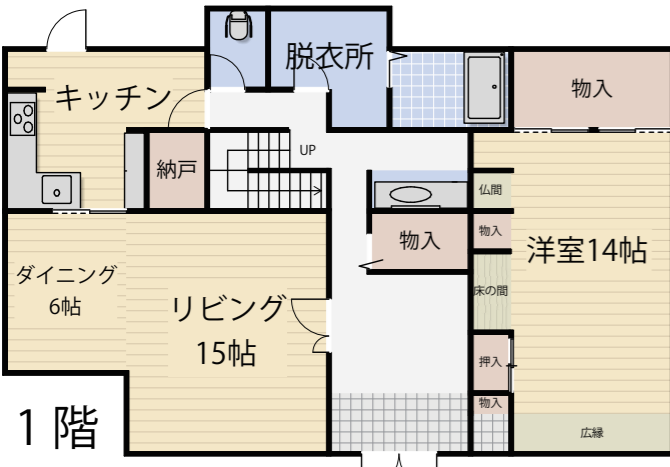
# 甲府西高グラウンドの南



物件種目	甲府市下飯田4丁目中古住宅		
最寄駅	甲府駅		
価格	2,600万円		
物件所在地	甲府市下飯田4丁目210-3 (住居表示10-4)		
交通	(山交) 貢川バス停223m (中央線) 甲府駅2048m		
土地面積	466.78㎡ (141.20坪)	ほかに 私道面積	
建物	構造・規模	軽量鉄骨造スレート葺2階建/6LDK	
	面積	231.17㎡ (69.92坪)	
土地権利	所有権	施工会社	
築年月	平成3年(1991年)1月新築		
都市計画	市街化区域	用途地域	第一種住居地域
建ぺい率	60%	容積率	200%
現況	居住中	引渡し	現況引渡し
駐車場			
接道状況 (角地・間口)	南約4m、西8m公道・北約6m43条空地 上水道・下水道あり		
設備			
備考	※契約不適合責任免責		

**周辺施設**  
 池田小学校1129m・西中学校930m  
 オギノ貢川店650m  
 セブンイレブン甲府貢川店148m  
 県立中央病院1759m  
 貢川郵便局890m

■取引態様: 専任媒介



※図面と現況に相違がある場合には現況優先となります。

山梨県宅地建物取引業協会会員 山梨県知事免許番号 (3) 2365号  
 全国宅地建物取引業保証協会会員

## 株式会社 とちの木

甲府市上今井町1210番地1 FAX267-6889  
**TEL 055-267-6888**