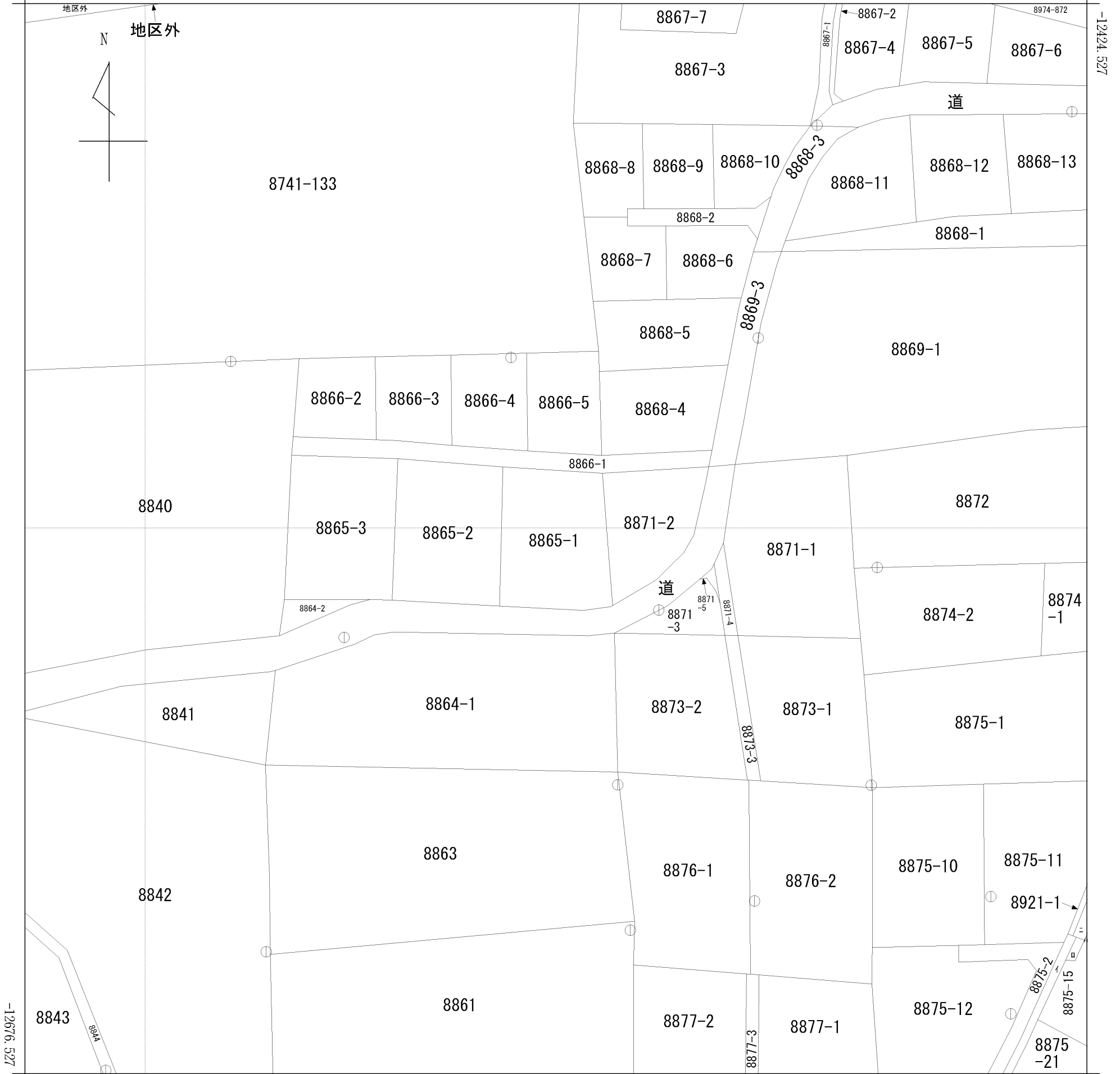


イ 8875-13    ハ 8921-10  
 □ 8875-16    ニ 8921-3

(座標値種別：図上測定)    -11659.820



-11909.820 (座標値種別：図上測定)

(注) 国土交通省国土地理院が公表した座標補正パラメータ(touhokutaiheiyouki2011.par)による修正がされています。

地番区域見出  
 大泉町谷戸

請求部	所在	北杜市大泉町谷戸字並木上				地番	8865番1		
出力縮尺	1/1000	精度区分	乙一	座標系番号又は記号	VIII	分類	地図(法第14条第1項)	種類	地籍図
作成年月日					備付年月日(原図)			補事項	