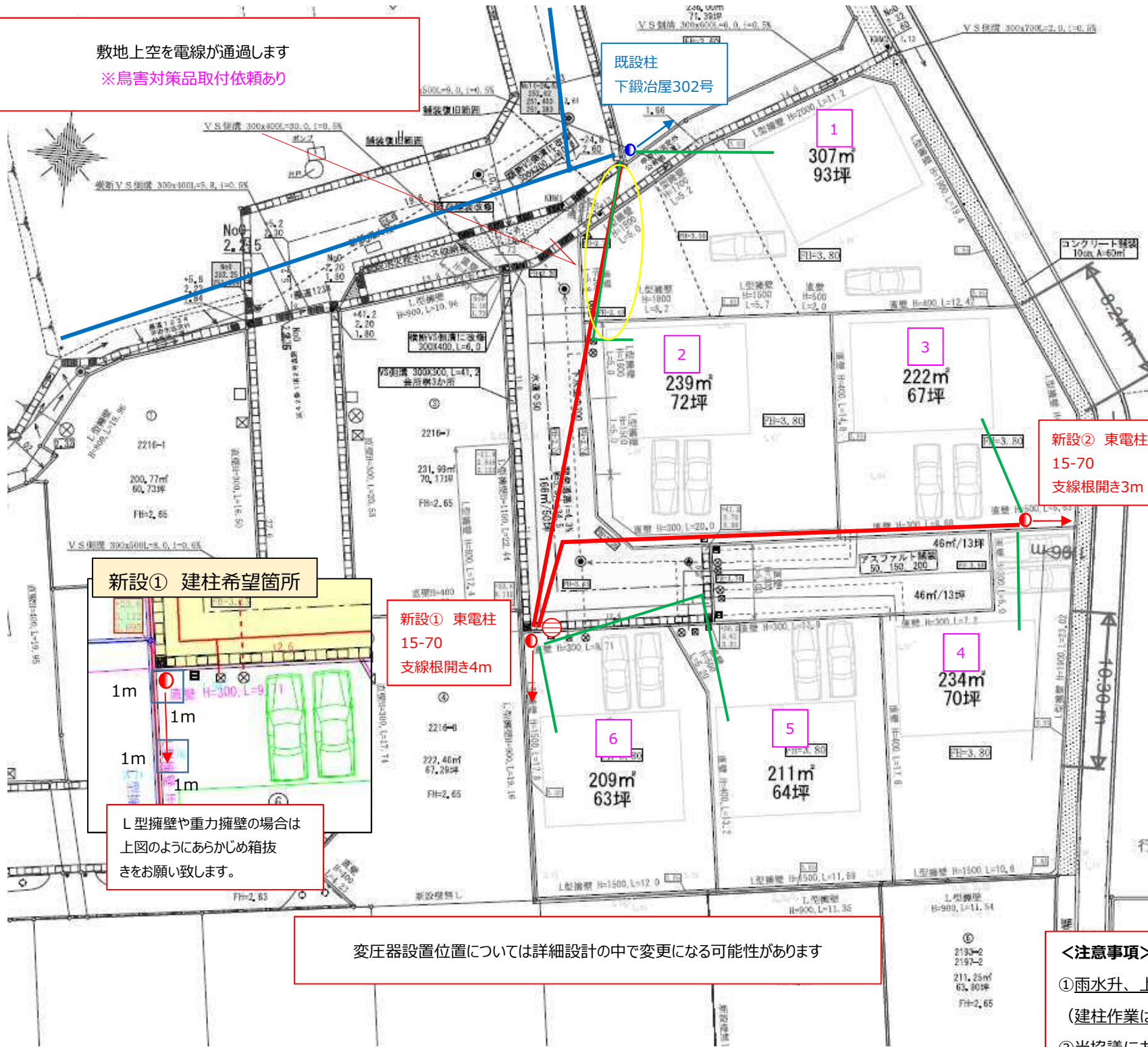


敷地上空を電線が通過します
※鳥害対策品取付依頼あり



既設柱
下鍛冶屋302号

新設① 建柱希望箇所

新設① 東電柱
15-70
支線根開き4m

L型擁壁や重力擁壁の場合は
上図のようにあらかじめ箱抜き
をお願い致します。

変圧器設置位置については詳細設計の中で変更になる可能性があります

<注意事項> 必ずご確認ください

- ①雨水升、上下水道等の計画については、建柱を考慮した位置へ修正をお願いします。
(建柱作業は約1mのスペースが必要となります)
- ②当協議において電柱位置が確定しましたら造成工事業者様へ図面の提供をお願いいたします。
- ③地支線は東京電力とN T T様の2条新設となる場合があります。
- ④電柱は東京電力またはN T T様のいずれかが建柱致します。
※建柱案協議が終了しましたらN T T様に協議内容を開示させていただきますのであらかじめご了承ください。

凡例

水道管	———
排水管	———
V.S.鋼管(敷設)	———
V.S.鋼管(埋設)	———
合流管	———
止水栓	⊗
汚水栓	⊗
1号マンホール	⊗
小口マンホール	⊗

凡例

●	電柱(既設)
●	電柱(新設)
→	地支線(既設)
→	地支線(新設)
—	電線路(既設)
—	電線路(新設)
⊗	変圧器(新設)
—	引込線(新設)

