

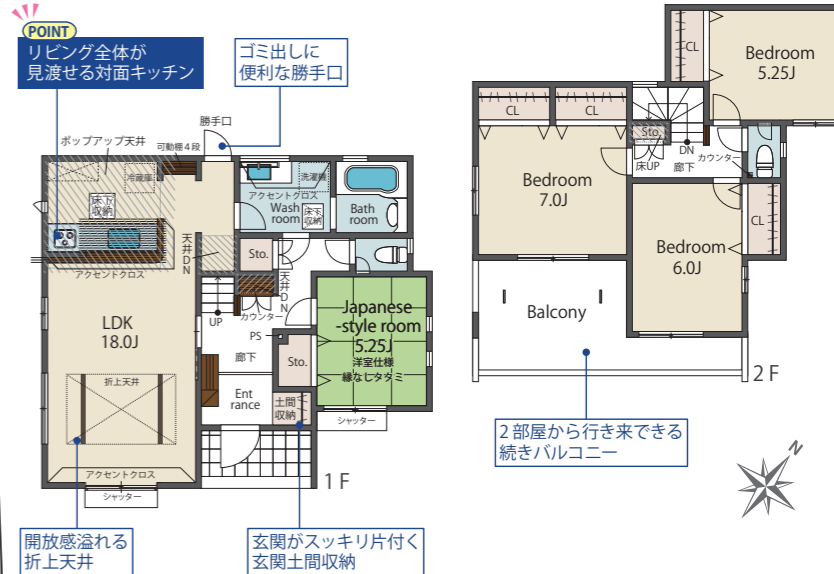
物件種目	甲府市羽黒町新築住宅		
最寄駅	竜王駅		
価格	1号棟 2,990万円 2号棟 2,890万円		
物件所在地	1号棟 甲府市羽黒町13-13 2号棟 甲府市羽黒町13-12		
交通	(山交) 羽黒町バス停183m (中央線) 竜王駅3428m		

土地権利	所有権	施工会社	
築年月	2025年1月上旬完成予定		
都市計画	市街化区域	用途地域	第2種低層住居専用地域
建ぺい率	60%	容積率	100%
現況	建築中	引渡日	2025年2月上旬予定
駐車場	4台		
接道状況 (角地・間口)	南東5.2m・北東5.0m公道		
設備	上水道・下水道・雨水桝・境界壁		
備考	羽黒小学校378m・北西中学校1400m スーパー1082m・コンビニ1177m 総合病院2554m・郵便局637m		

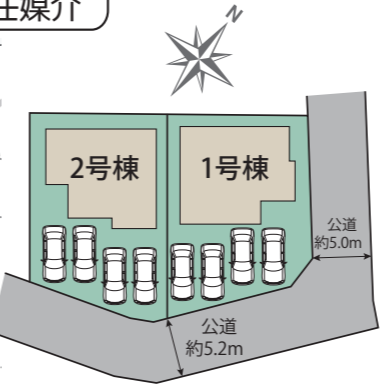
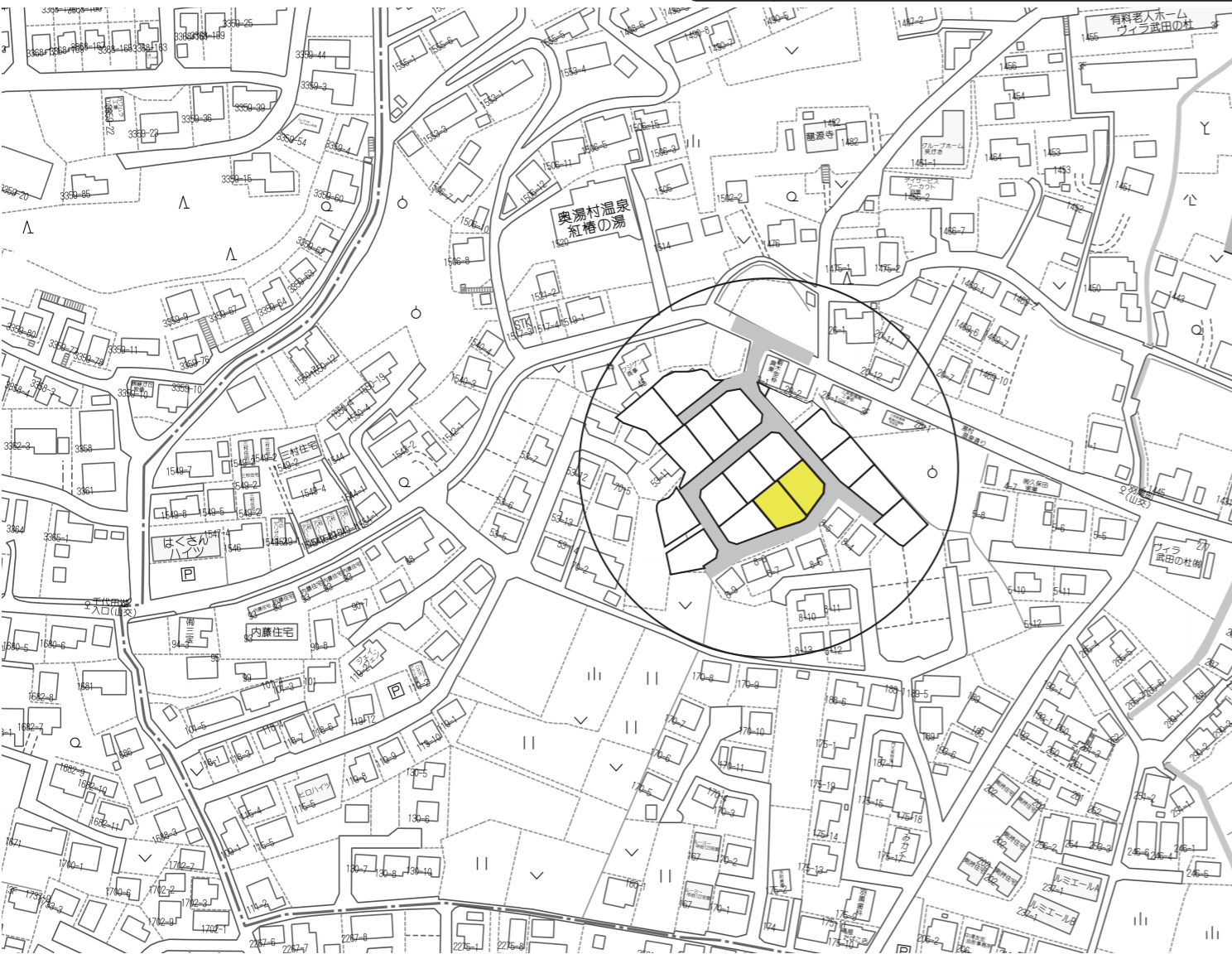
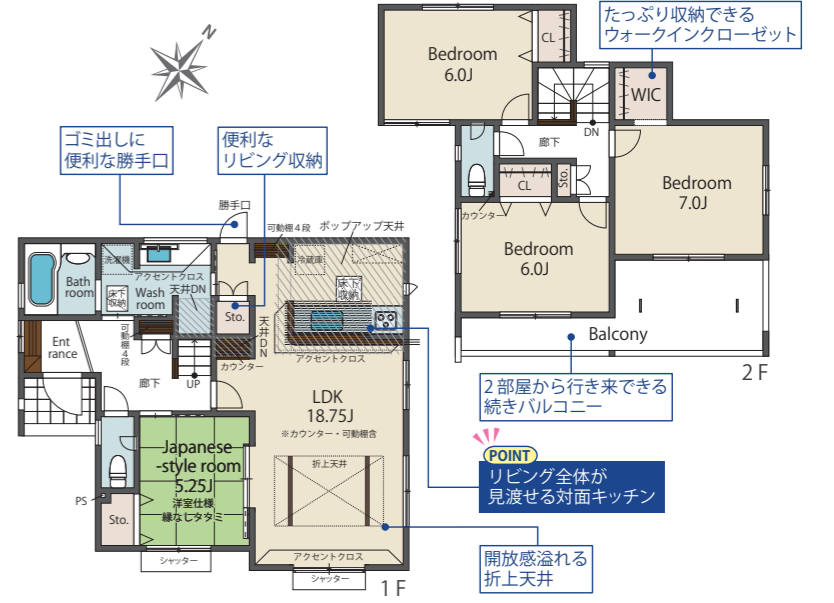
■ 取引態様：専任媒介

外構工事込み！カースペース4台！羽黒小学校まで378m

1号棟 販売価格 **2,990** 万円 [税込]
4LDK + カースペース4台
土地面積 / 196.60㎡ (59.47坪)
建物面積 / 110.55㎡ (33.43坪)
建築確認番号 / 第R06SHC117866号



2号棟 販売価格 **2,890** 万円 [税込]
4LDK + WIC + カースペース4台
土地面積 / 196.40㎡ (59.41坪)
建物面積 / 112.41㎡ (33.99坪)
建築確認番号 / 第R06SHC117867号



- 食器洗浄乾燥機
- 浴室暖房換気乾燥機
- エコジョーズ
- 玄関収納ミラー付
- TVモニター付インターフォン
- IHキッチンヒーター (IHコンロ)
- LDK18帖以上
- LED照明 (玄関・廊下・キッチン・トイレ・洗面所)

長期優良住宅 減税優遇 住宅性能表示 W 評価 建築基準法の1.5倍耐震等級3 耐震

山梨県宅建物取引業協会会員 山梨県知事免許番号 (3) 2365号
全国宅建物取引業保証協会会員
株式会社 とちの木
甲府市上今井町1210番地1 FAX 267-6889
TEL 055-267-6888