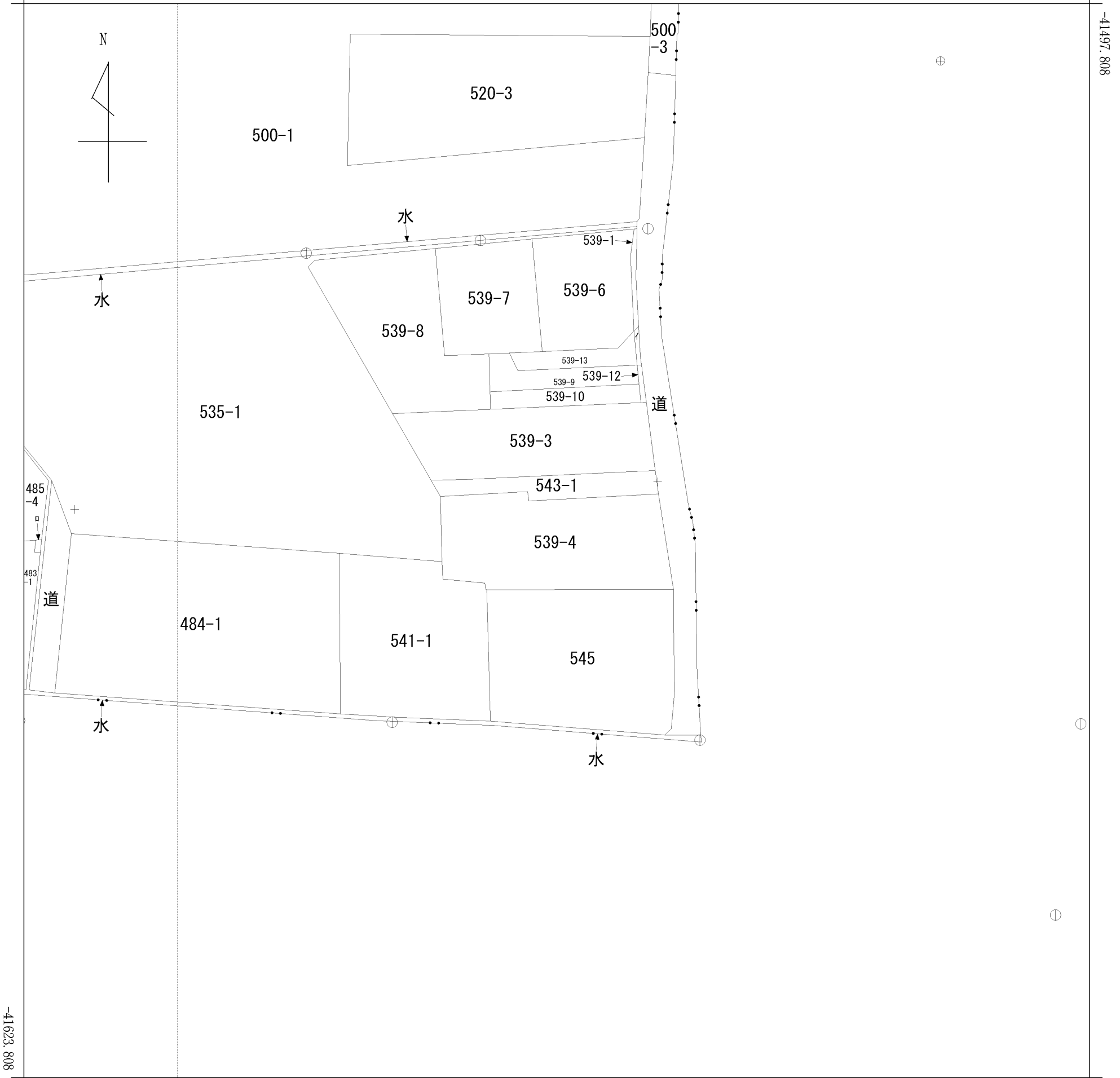


イ 539-11
ロ 483-7

(座標値種別：図上測定)

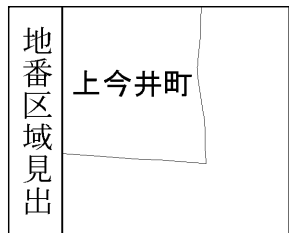
+7225.062



+7100.062

(座標値種別：図上測定)

(注) 国土交通省国土地理院が公表した座標補正パラメータ(touhokutaiheiyouki2011.par)による修正がされています。



| | | | | | | | | | | |
|-------|-------|--------------|----|-----------|-----------|---------|--------------|------|----|-----|
| 請求部 | 所在 | 甲府市上今井町字小瀬村境 | | | | 地番 | 539番4 | | | |
| 出力縮尺 | 1/500 | 精度区分 | 甲三 | 座標系番号又は記号 | VIII | 分類 | 地図(法第14条第1項) | | 種類 | 地籍図 |
| 作成年月日 | | | | | 備付年月日(原図) | 昭和62年9月 | | 補記事項 | | |