

# 南アルプス市 寺部 2期

全2棟 こだわりの新築一戸建て

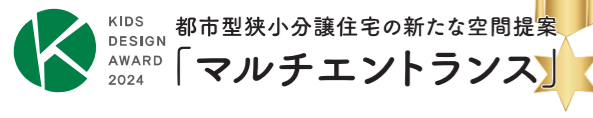
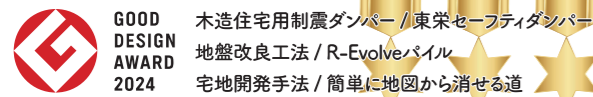
販売価格 **3,090**万円~  
[税込]

JR身延線

「東花輪」駅まで バス 12分

バス停「JA鏡中條支所」まで 徒歩 3分

オール電化仕様!!



長期優良住宅  
減税 + 控除



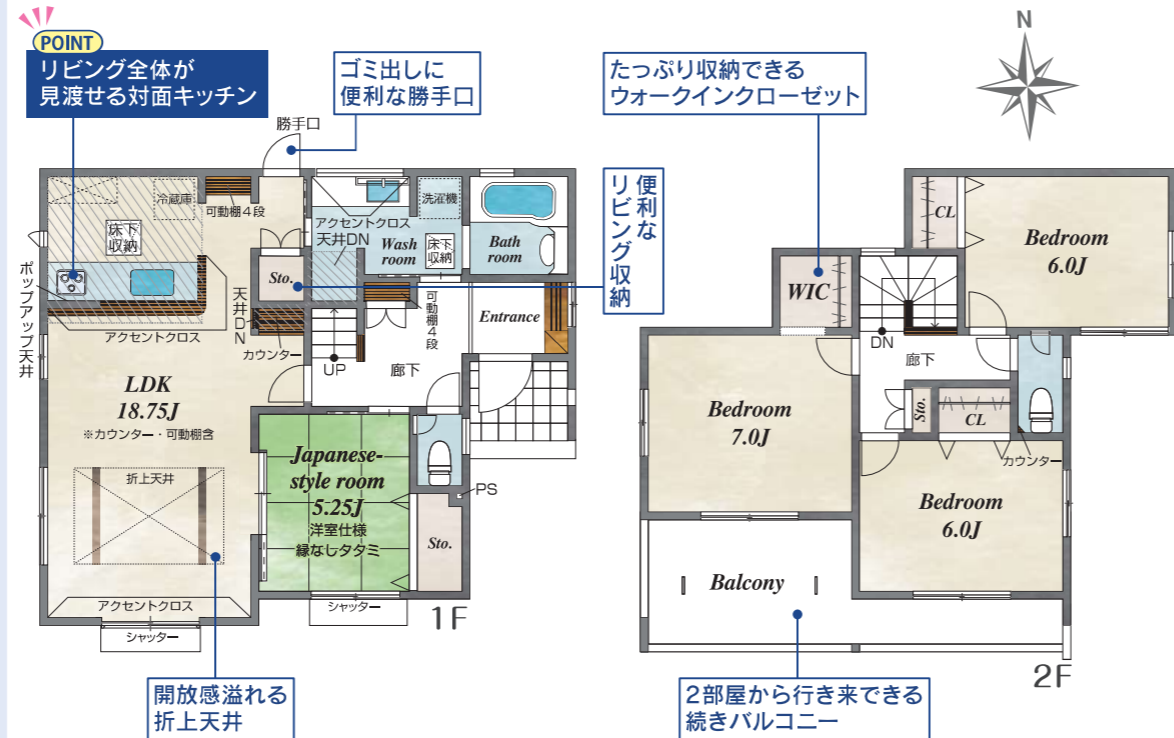
住宅性能表示  
建設 + 設計



敷地面積75坪以上! 外構工事込み!

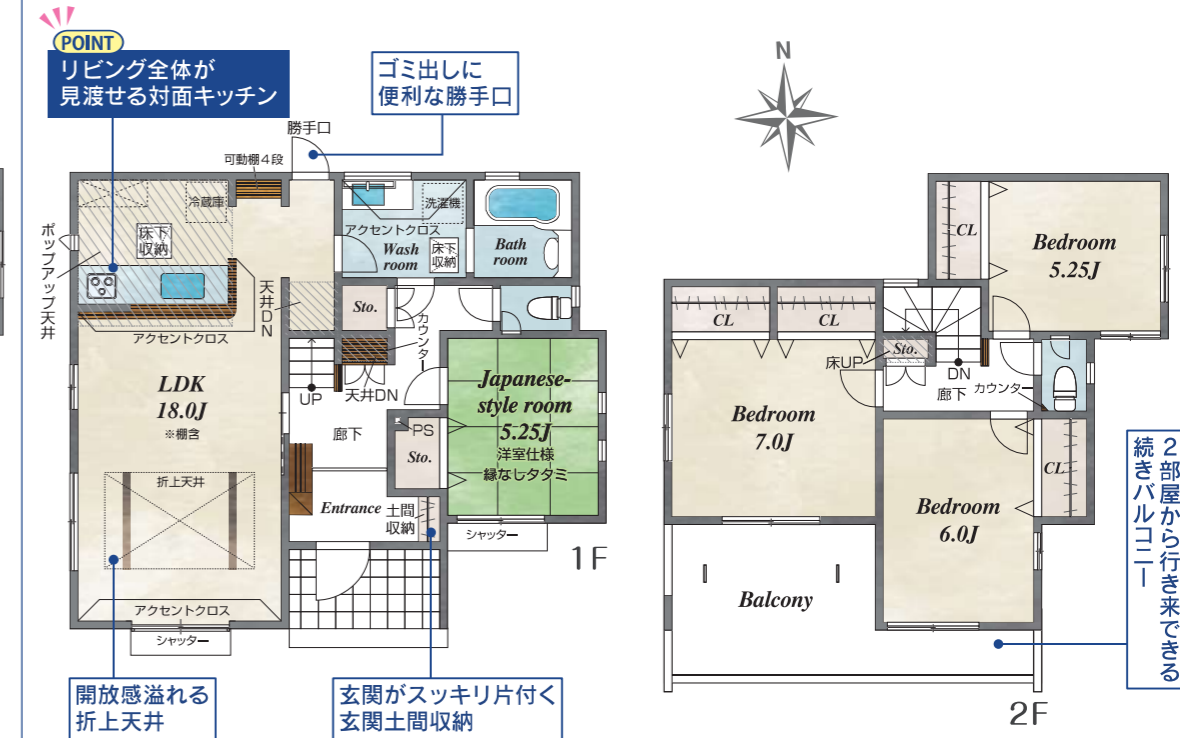
1号棟 販売価格 **3,090**万円 [税込]  
4LDK+WIC+カースペース3台

土地面積/248.21㎡ (75.08坪)  
建物面積/112.41㎡ (33.99坪)  
建築確認番号/第R06SHC119851号  
網戸11万円(税込)で設置可(オプション)

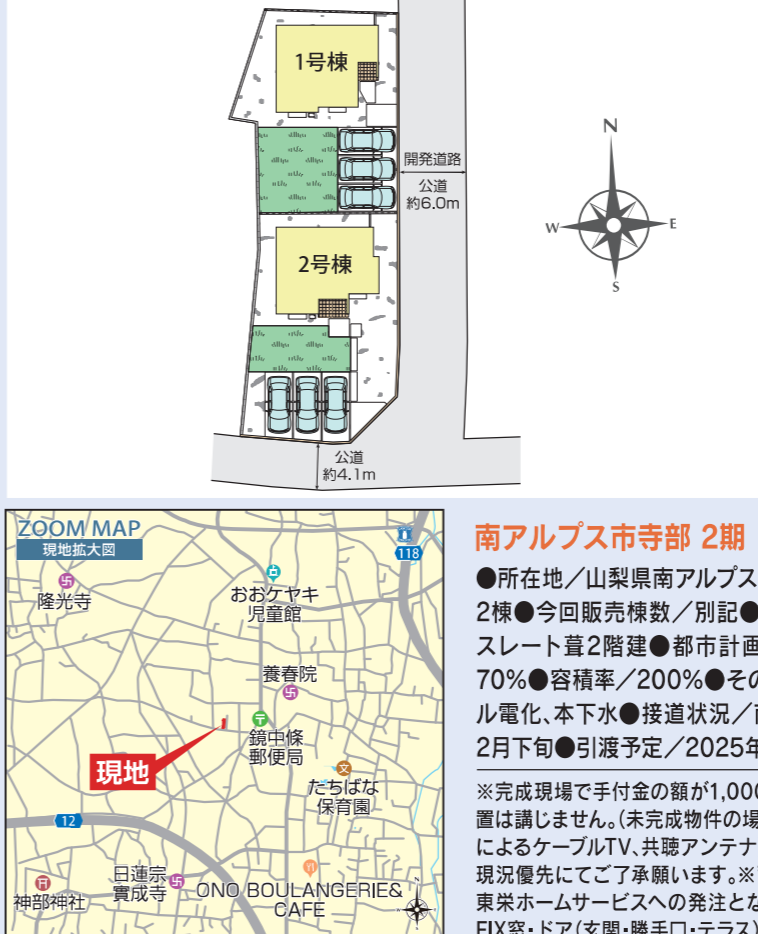


2号棟 販売価格 **3,190**万円 [税込]  
4LDK+カースペース3台

土地面積/270.84㎡ (81.92坪)  
建物面積/110.55㎡ (33.43坪)  
建築確認番号/第R06SHC119852号  
網戸11万円(税込)で設置可(オプション)



- こだわりの設備仕様
- 玄関収納 ミラー付
  - LDK 18帖以上
  - 浴室暖房 換気乾燥機
  - カースペース 3台(以上)
  - LED照明 (玄関・廊下・キッチン・トイレ・洗面所)
  - 食器洗浄乾燥機
  - ワイドバルコニー
  - エコキュート
  - TVモニター付インターフォン
  - IHKッキングヒーター (IHコンロ)



- 周辺環境
- 教育施設
- 若草小学校 ..... 約1,144m (徒歩15分)
  - 若草中学校 ..... 約1,348m (徒歩17分)
  - たちばな保育園 ..... 約590m (徒歩8分)
  - 幼保連携型こども園マコト愛児園 ..... 約1,328m (徒歩17分)
- 買い物施設
- オキノリバーシティ ..... 約2,381m (徒歩30分)

南アルプス市寺部 2期 2棟 新築分譲住宅 ■物件番号 51174003

●所在地/山梨県南アルプス市寺部字今井ノ前1750番7(地番) ●交通/別記 ●総区画数/2棟 ●今回販売棟数/別記 ●土地権利/所有権 ●地目/宅地 ●構造/木造サイディング造スレート葺2階建 ●都市計画/非線引き都市計画区域 ●用途地域/無指定 ●建ぺい率/70% ●容積率/200% ●その他法令/埋蔵文化財保護法 ●設備/公営水道、東京電力、オール電化、本下水 ●接道状況/南約4.1m公道、東約6.0m開発道路公道 ●完成予定/2025年2月下旬 ●引渡予定/2025年3月下旬

※完成現場で手付金の額が1,000万円以下でありかつ販売価格の10%以内のときは、手付金等の保全措置は講じません。(未完成物件の場合は1,000万円以下で販売価格の5%以内) ※TVアンテナ(電波障害等によるケーブルTV、共聴アンテナ)の申込みはお客負担となります。 ※図面と現況の相違がある場合は現況優先にてご了承願います。 ※司法書士、土地家屋調査士は当社指定とさせていただきます。 ※網戸は東栄ホームサービスへの発注となります。尚表示価格は建物引渡20日前迄の申込が条件となります。 ※FIX窓・ドア(玄関・勝手口・テラス)は対象外となります。



山梨県宅地建物取引業協会会員  
全国宅地建物取引業保証協会会員

山梨県知事免許番号 (3) 2365号

株式会社 とちの木

甲府市上今井町1210番地1 FAX 267-6889  
TEL 055-267-6888