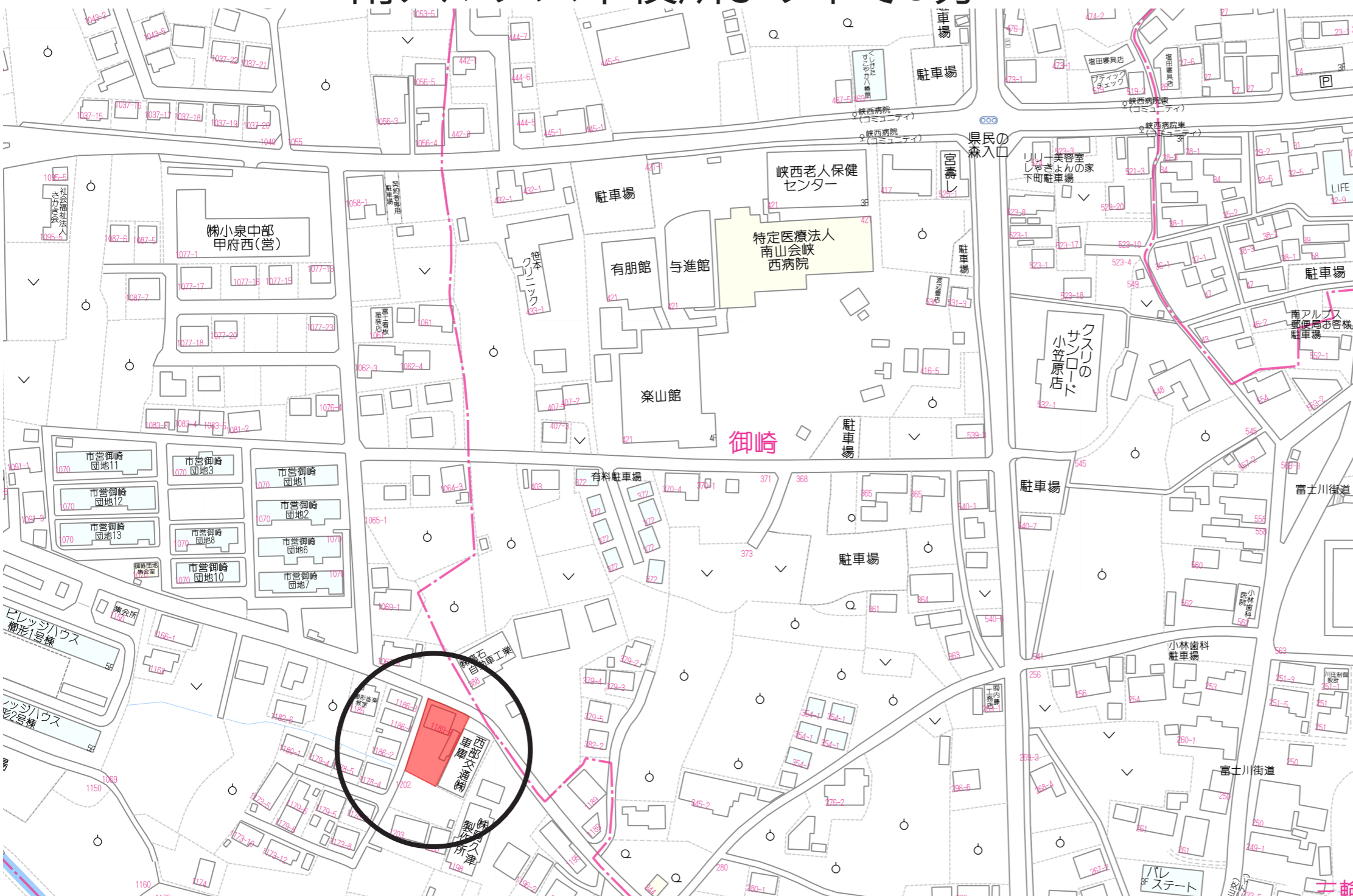


南アルプス市役所より車で3分



物件種目	南アルプス市山寺中古住宅
最寄駅	市川大門駅
価格	1,275万円

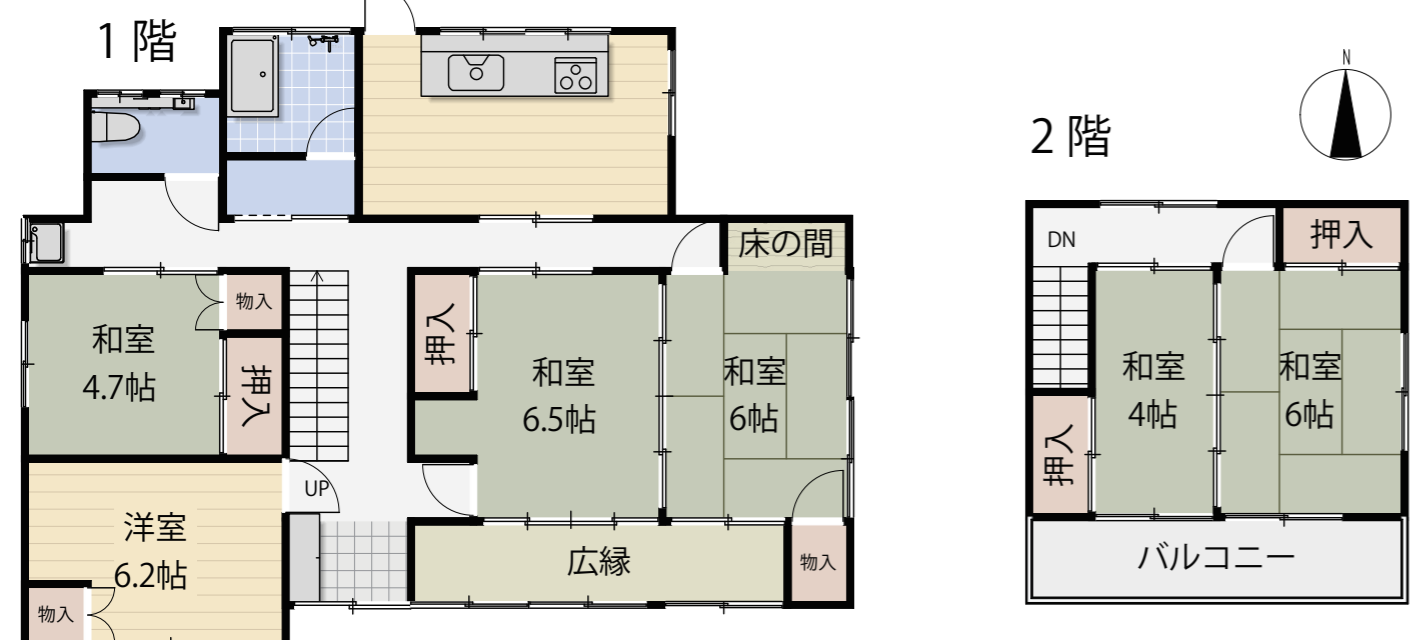
物件所在地	南アルプス市山寺1189-2
交通	(山交)下宮地バス停423m (身延線)市川大門駅5444m

土地面積	496.05㎡ (150.05坪)	ほかに私道面積
建物	構造・規模 木造亜鉛メッキ鋼板葺2階建 6DK+屋上付き物置き有	面積 116.01㎡ (35.09坪)

土地権利	所有権	固定資産税
築年月	昭和42年(1967年)12月新築	
都市計画	未線引き	用途地域 第一種中高層住居専用地域
建ぺい率	50%	容積率 200%
他の法令上の制限		
現況	空家	引渡日 相談
駐車場		
接道状況(角地・間口)	北4.3m公道(42条1項1号) 西2.7m公道(42条2項道路)再建築時セットバック要す	
設備	上下水道有	
備考	※15年前に内外装、水回りリフォーム済み ※屋上付き物置き 約15.76㎡(未登記)	

周辺施設
 小笠原小学校1060m・甲西中学校1903m
 オギノ峡西店902m
 ファミリーマート南アルプス古市場店473m
 近藤医院1800m・南アルプス郵便局569m

■取引態様: 専任媒介



山梨県宅地建物取引業協会会員 山梨県知事免許番号 (3) 2365号
 全国宅地建物取引業保証協会会員

株式会社 とちの木
 甲府市上今井町1210番地1 FAX267-6889
TEL 055-267-6888