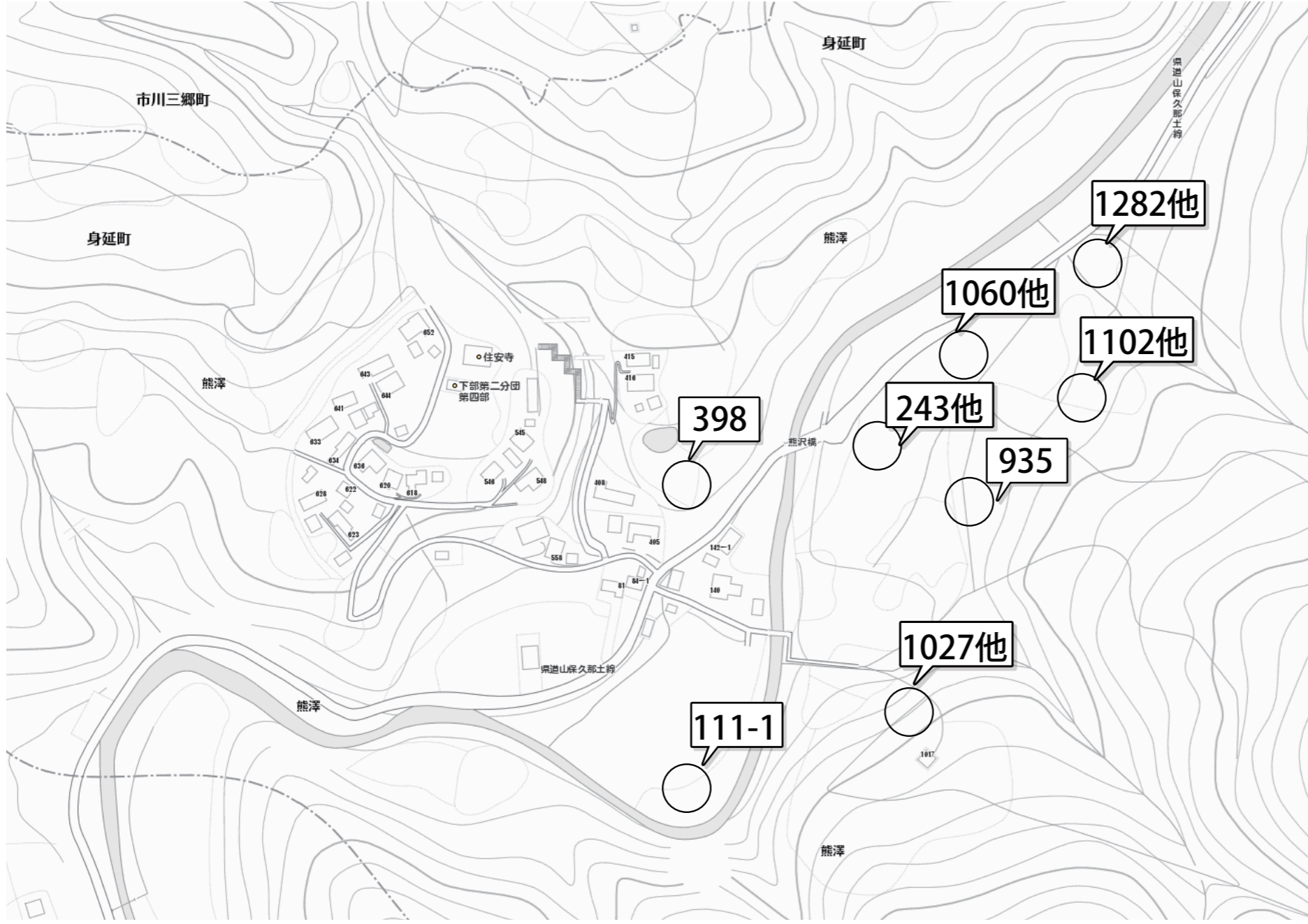


中部横断道六郷 | Cまで車で8分・久那土駅まで車で7分



物件種目	南巨摩郡身延町熊沢		
最適用途	農地		
最寄駅	久那土駅		
土地面積	12369.71㎡ (3741.83坪)	田・畑	4054.71㎡
		山林	8315㎡
価格	450万円	坪単価	@0.12万円
物件所在地	南巨摩郡身延町熊沢243他 合計26筆		
交通	久那土出張所バス停1300m 身延線 久那土駅2800m		
土地権利	所有権	地目	田・畑・山林
都市計画	区域外	用途地域	無指定
建ぺい率	なし	容積率	なし
他の法令上の制限	農地は農地法3条許可要す		
地勢			
引渡条件	部分売り不可		
現況		引渡日	相談
接道状況 (角地・間口)			
設備	上水道なし		
備考	身延清稜小学校4800m スーパー4600m・コンビニ4200m 診療所1400m・総合病院9900m 郵便局1500m 243,246-1,111-1は農振農地		

■取引態様：専任媒介



山梨県宅地建物取引業協会会員 山梨県知事免許番号 (2) 2365号
 全国宅地建物取引業保証協会会員

株式会社 とちの木

甲府市小瀬町8番地 (山城小学校前) F A X 267-6889
TEL 055-267-6888