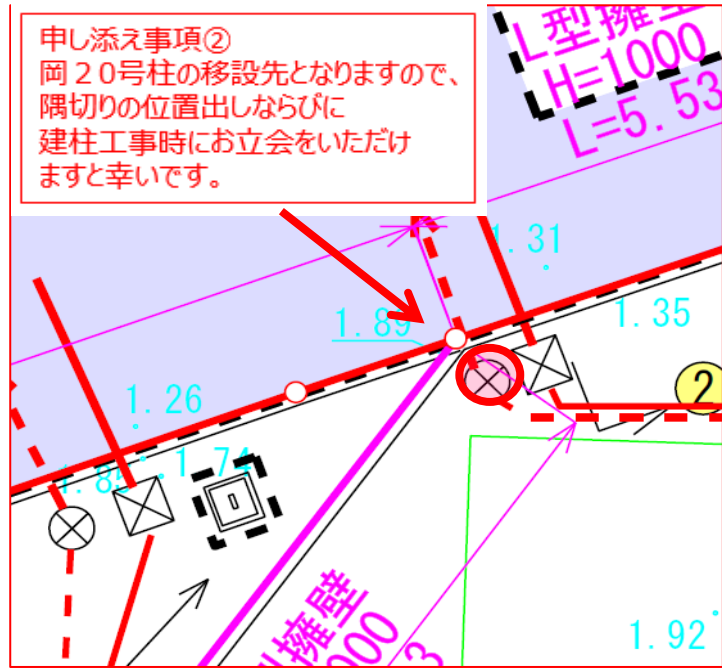


申し添え事項①  
岡20号柱の移設先となりますので、汚水樹と止水栓の設置位置を東側にて計画変更をいただけますと幸いです。

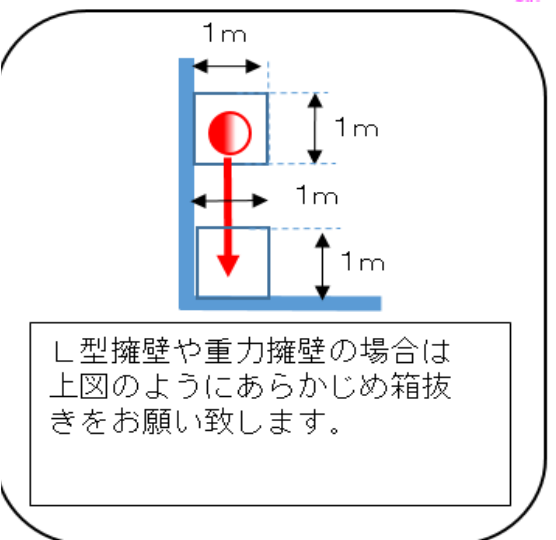
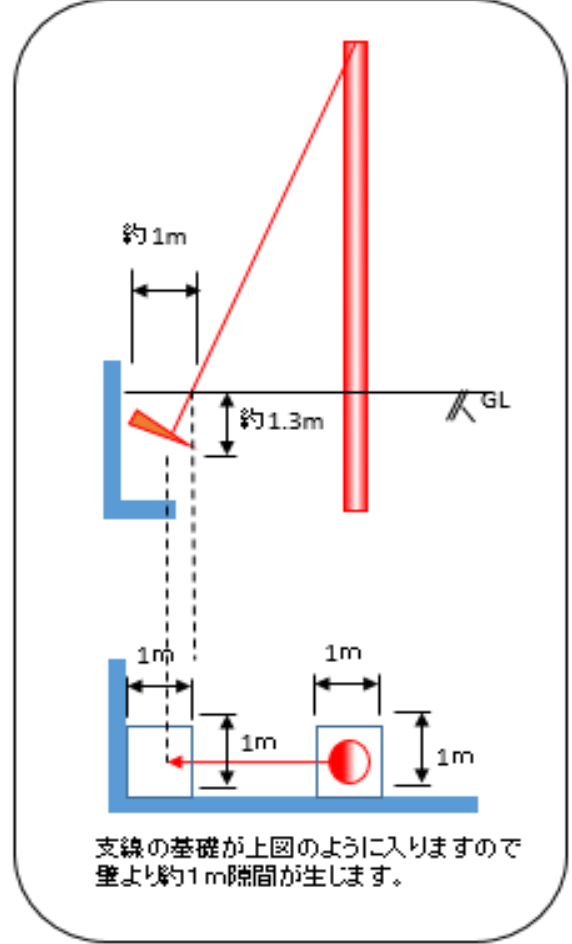
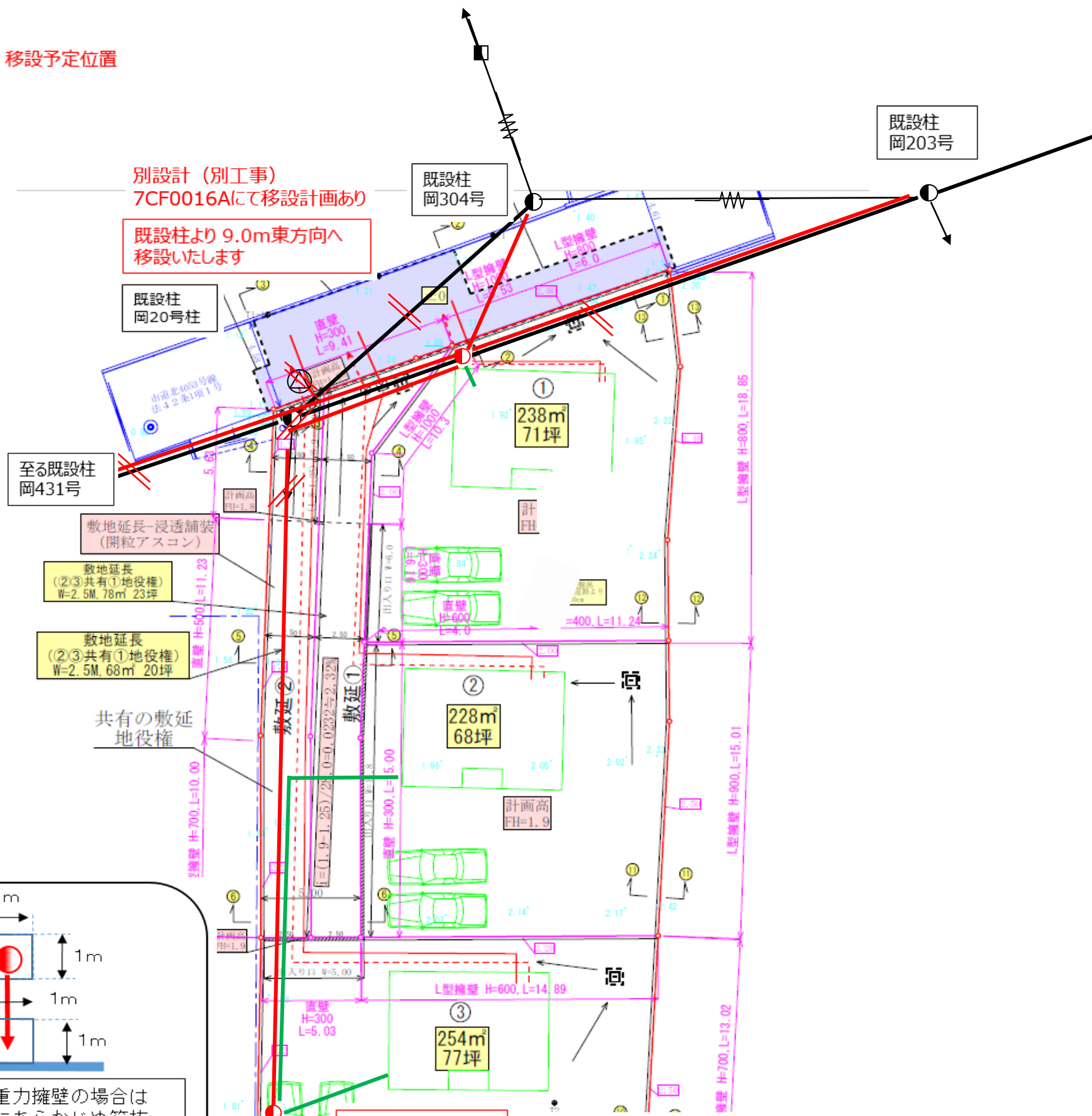
○ : 岡20号柱 移設予定位置

申し添え事項②  
岡20号柱の移設先となりますので、隅切りの位置出しならびに建柱工事時にお立会をいただけますと幸いです。



協議図面①  
協議No. 359949  
更新日: 2024.10.8

凡例	
●	本柱(既設)
○	本柱(新設)
←	地支線(既設)
←	地支線(新設)
■	支線柱(既設)
■	支線柱(新設)
—	水平支線(既設)
—	水平支線(新設)
⊙	変圧器(既設)
⊙	変圧器(新設)
—	電線(既設)
—	電線(新設)
—	引込線(新設)



L型擁壁や重力擁壁の場合は上図のようにあらかじめ箱抜きをお願い致します。

新設柱①  
15-70 (電柱サイズ)  
地支線根開き4.0m

<注意事項> 必ずご確認ください  
①雨水升、上下水道等の計画については、**建柱を考慮した位置へ**修正をお願いします。  
(建柱作業は約1mのスペースが必要となります)  
②当協議において電柱位置が確定しましたら**造成工事業者様へ図面の提供**をお願いいたします。  
③地支線は東京電力とNTT様の2条新設となる場合があります。  
④電柱は東京電力またはNTT様のいずれかが建柱致します。  
※建柱案協議が終了しましたらNTT様に協議内容を開示させていただきますのであらかじめご了承ください。