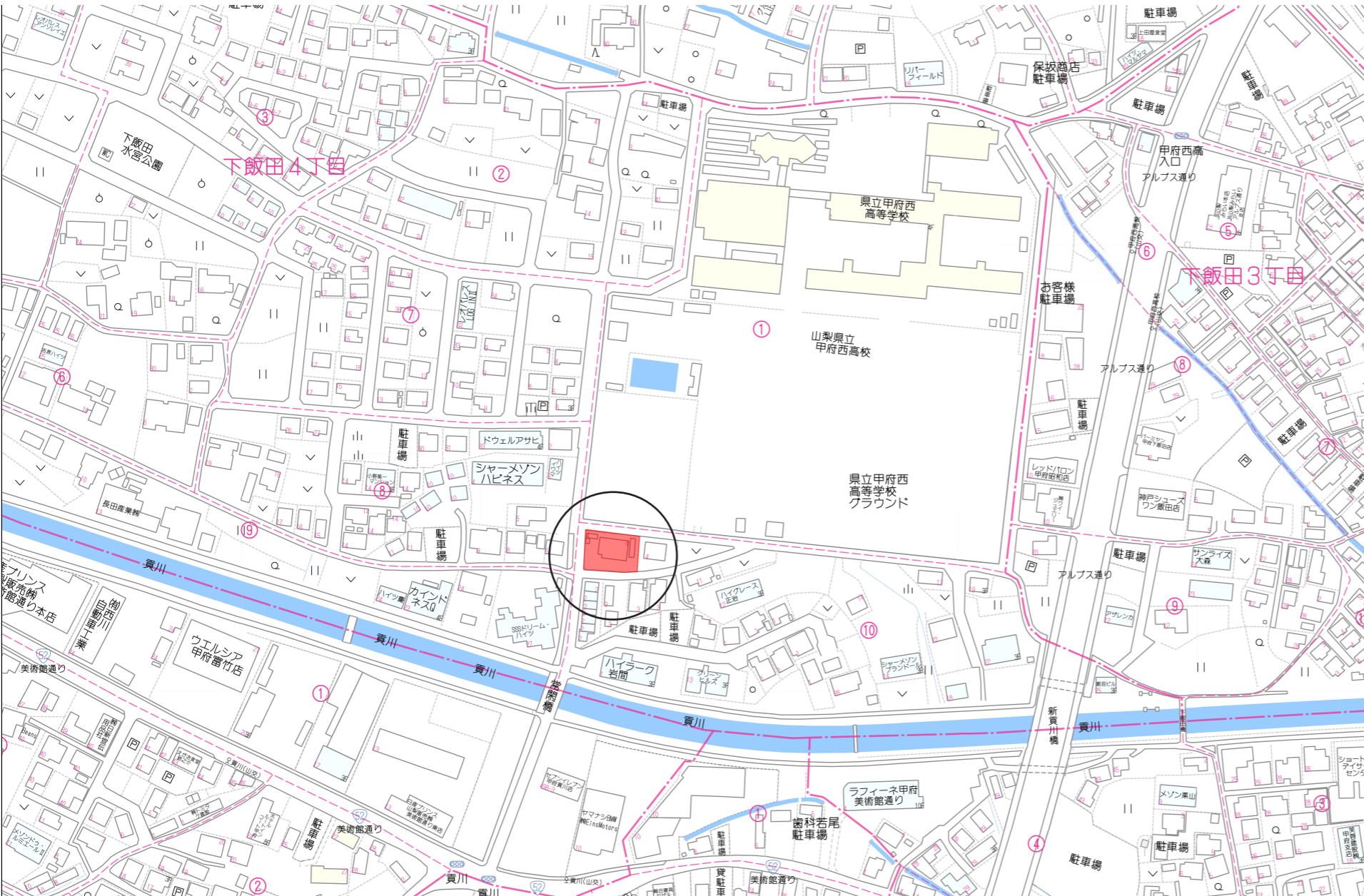


甲府西高グラウンドの南



物件種目 **甲府市下飯田4丁目中古住宅**

最寄駅 **甲府駅**

価格 **2,600万円**

物件所在地 **甲府市下飯田4丁目210-3他
(住居表示10-4)**

交通 (山交) 貢川バス停223m
(中央線) 甲府駅2048m

土地面積 **533.31㎡ (161.32坪)** ほか私道面積

建物 構造・規模 **軽量鉄骨造スレート葺2階建/6LDK**
面積 **231.17㎡ (69.92坪)**

土地権利 **所有権** 施工会社

築年月 **平成3年(1991年)1月新築**

都市計画 **市街化区域** 用途地域 **第一種住居地域**

建ぺい率 **60%** 容積率 **200%**

現況 **居住中** 引渡し **現況引渡し**

駐車場

接道状況 **南約4m、西8m公道・北約6m43条空地**

設備 **上水道・下水道あり**

備考 **※契約不適合責任免責**

- 周辺施設**
池田小学校1129m・西中学校930m
オギノ貢川店650m
セブンイレブン甲府貢川店148m
県立中央病院1759m
貢川郵便局890m

■取引態様: 専任媒介

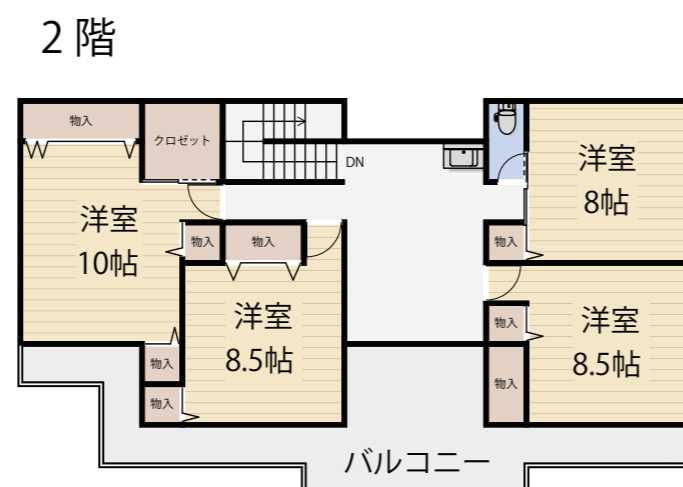
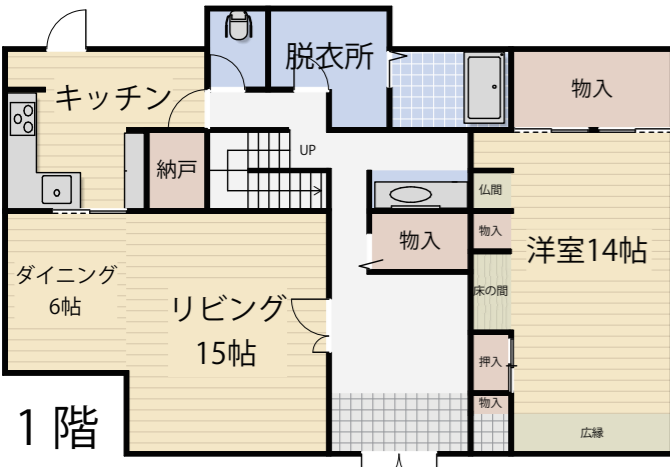


山梨県宅地建物取引業協会会員 山梨県知事免許番号 (3) 2365号
全国宅地建物取引業保証協会会員

株式会社 とちの木

甲府市上今井町1210番地1 FAX 267-6889

TEL 055-267-6888



※図面と現況に相違がある場合には現況優先となります。