

# 甲府市羽黒町

全2棟 こだわりの新築一戸建て

JR中央線、JR身延線

「甲府」駅まで

バス 18分

バス停「羽黒町」まで

徒歩 3分

オール電化仕様!!



GOOD DESIGN AWARD 2024

木造住宅用制震ダンパー / 東栄セーフティダンパー  
地盤改良工法 / R-Evolveパイル  
宅地開発手法 / 簡単に地図から消せる道



KIDS DESIGN AWARD 2024

都市型狭小分譲住宅の新たな空間提案  
「マルチェントランス」

長期優良住宅

減税  
控除

優遇

建築基準法の

1.5倍

耐震等級3

耐震

住宅性能表示

W

評価

建設 + 設計

取得



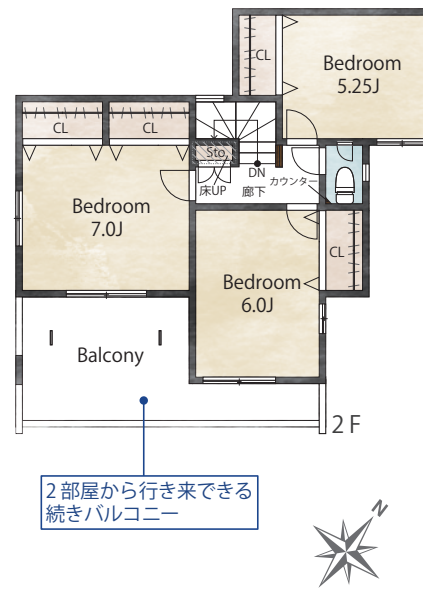
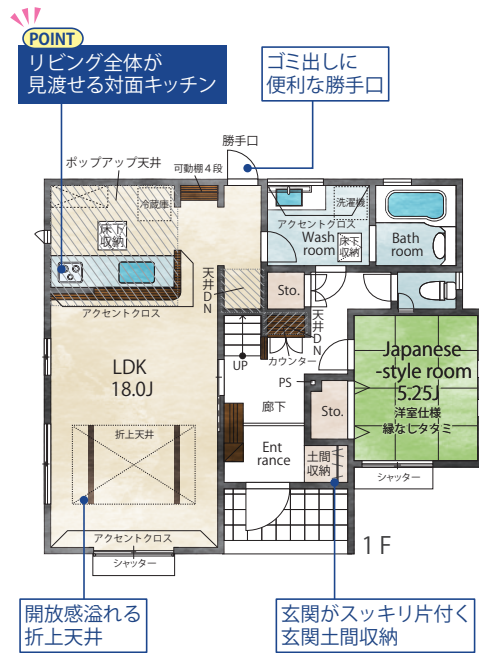
現地写真  
公開中!!



カースペース3台! 外構工事込み!

1号棟 販売価格 **2,690** 万円(税込)  
4LDK +カースペース3台

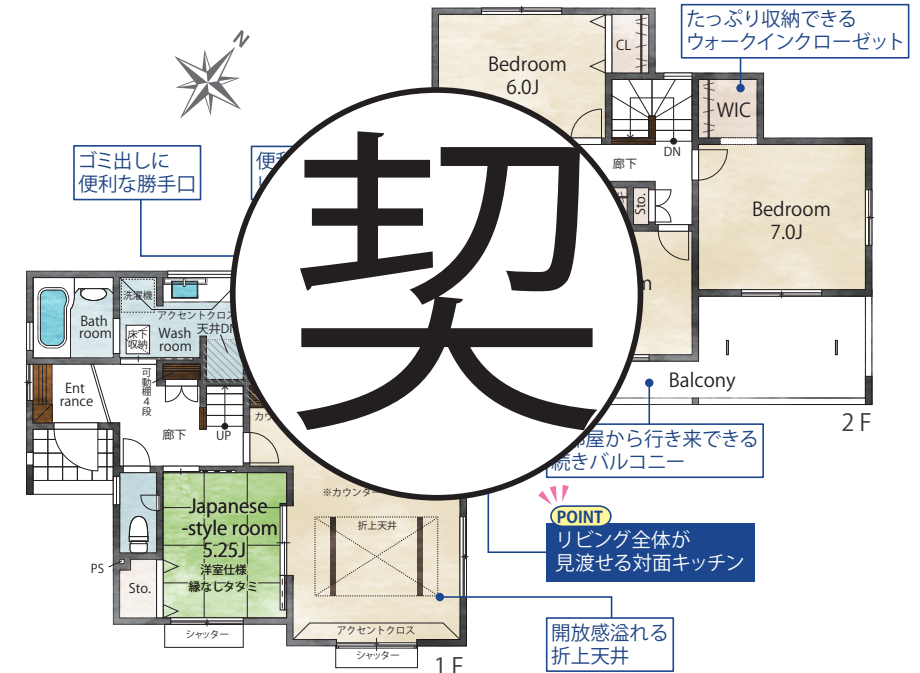
土地面積 / 196.60㎡ (59.47坪)  
建物面積 / 110.55㎡ (33.43坪)  
建築確認番号 / 第R06SHC117866号  
網戸11万円(税込)で設置可(オプション)



2号棟

4LDK +WIC+カースペース3台

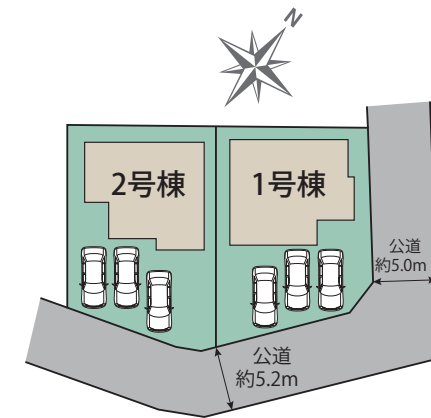
土地面積 / 196.40㎡ (59.41坪)  
建物面積 / 112.41㎡ (33.99坪)  
建築確認番号 / 第R06SHC117867号  
網戸11万円(税込)で設置可(オプション)



こだわりの設備仕様

- 食器洗浄乾燥機
- 浴室暖房換気乾燥機
- LDK18帖以上
- LED照明 (玄関・廊下・キッチン・トイレ・洗面所)
- 玄関収納ミラー付
- エコジョーズ
- TVモニター付インターフォン
- IHクッキングヒーター (IHコンロ)

カーナビインプット 甲府市羽黒町29付近



周辺環境

- 教育施設
- 羽黒小学校 ..... 約 272 m (徒歩4分)
  - 北西中学校 ..... 約1,357m (徒歩17分)
  - 認定こども園聖愛幼稚園 ..... 約 558 m (徒歩7分)
- 買い物施設
- コープ千塚店 ..... 約 947 m (徒歩12分)

甲府市羽黒町 2棟 新築分譲住宅 ■物件番号 51174008

●所在地/山梨県甲府市羽黒町字村前13番12地(地番)●交通/別記●総区画数/2棟●今回販売棟数/別記●土地権利/所有権●地目/宅地●構造/木造サイディング造スレート葺2階建●都市計画/市街化区域●用途地域/第二種低層住居専用地域●建ぺい率/60%●容積率/100%●その他法令/土砂災害警戒区域●設備/公営水道、東京電力、オール電化、本下水●接道状況/南5.2m公道、東5.0m公道●完成予定/2025年1月上旬●引渡予定/2025年2月上旬

※完成現場で手付金の額が1,000万円以下であり且つ販売価格の10%以内のときは、手付金等の保全措置は講じません。(未 completion の場合は1,000万円以下で販売価格の5%以内)※TVアンテナ(電波障害等によるケーブルTV、共聴アンテナ)の申込みはお客様負担となります。※図面と現況の相違がある場合は現況優先にてご了承願います。※司法書士、土地家屋調査士は当社指定とさせていただきます。※網戸は東栄ホームサービスへの発注となります。尚表示価格は建物引渡20日前迄の申込が条件となります。※FIX窓・ドア(玄関・勝手口・テラス)は対象外となります。



山梨県宅地建物取引業協会会員  
全国宅地建物取引業保証協会会員

山梨県知事免許番号 (3) 2365号

株式会社とちの木

甲府市上今井町1210番地1 F A X 267-6889

TEL 055-267-6888