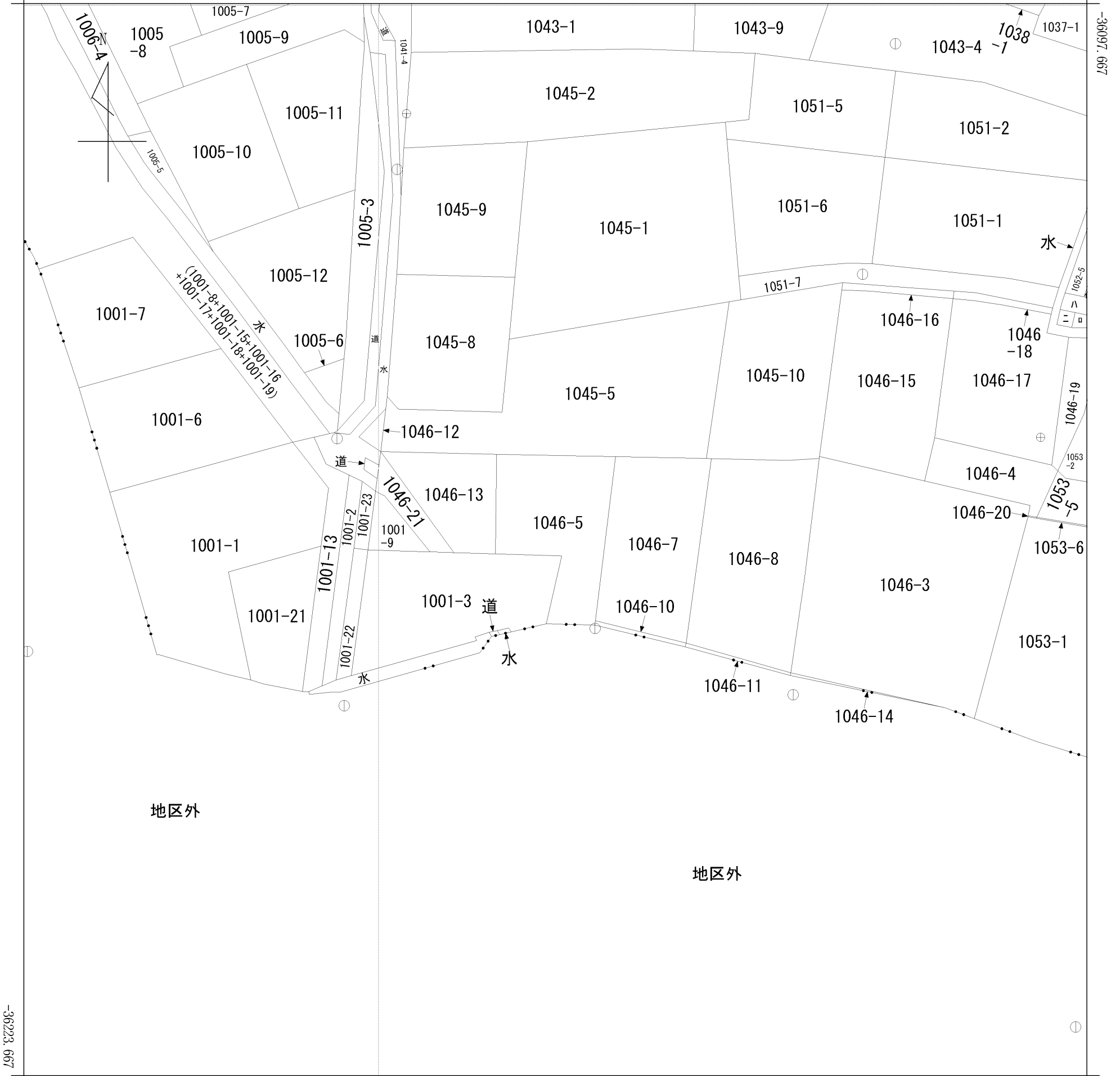
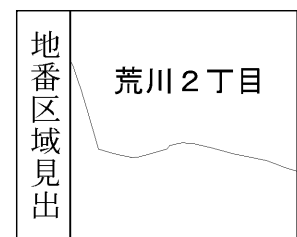


イ 1052-1 ハ 1052-6
 □ 1052-2 ニ 1052-3

(座標値種別：測量成果) +3401.462



(注) 国土交通省国土地理院が公表した座標補正パラメータ(touhokutaiheiyouki2011.par)による修正がされています。



請求部	所在	甲府市荒川二丁目				地番	1046番5			
出力縮尺	1/500	精度区分	甲二	座標系番号又は記号	VIII	分類	地図(法第14条第1項)		種類	地籍図
作成年月日					備付年月日(原図)			補事項		