

甲府市 上今井町 2期

全 2 棟 こだわりの新築一戸建て

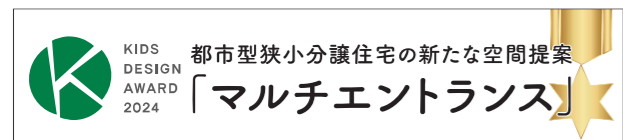
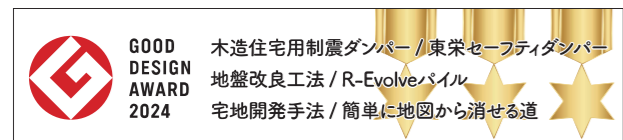
販売価格 **3,290** 万円~
[税込]

JR中央線、JR身延線

「甲府」駅まで バス **21** 分

バス停「下鍛冶屋」まで 徒歩 **6** 分

オール電化仕様!!



このパースは3Dイメージを基に作成されているため、実際の仕上がりとは異なる場合がございます。

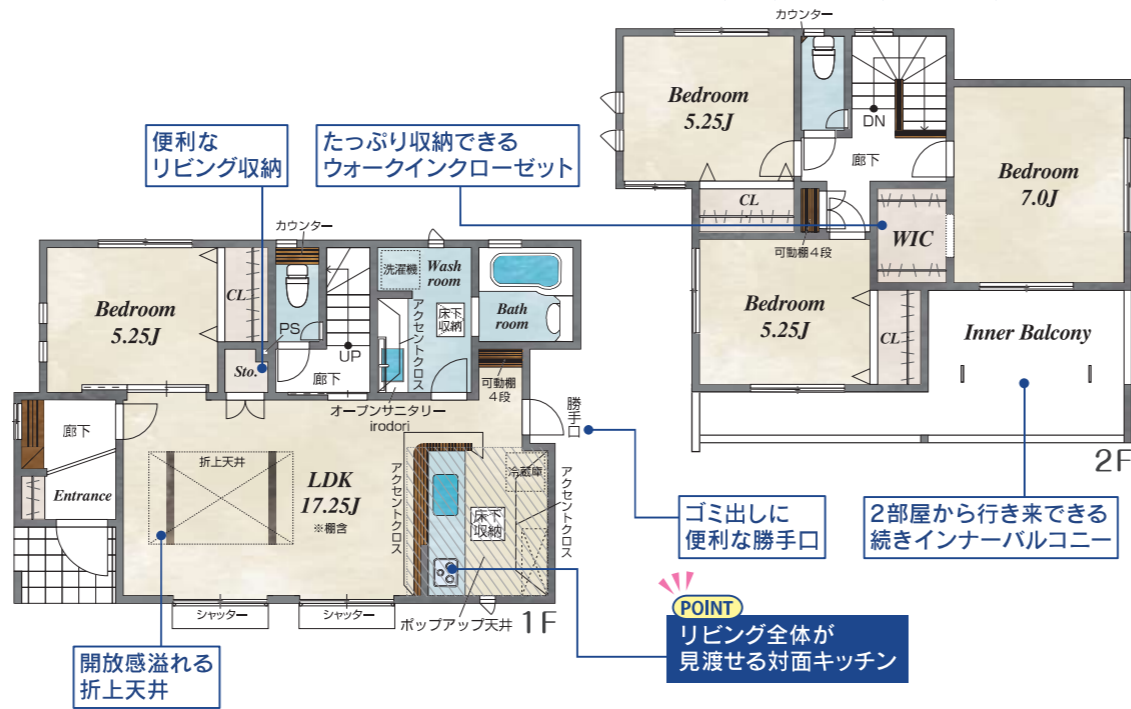
カースペース3台!外構工事込み!

★全棟住宅設備機器修理サービス対象物件あんしんプラチナパック15年保証12万円(税込)

1号棟 販売価格 **3,390** 万円 [税込]

4LDK+WIC+カースペース3台

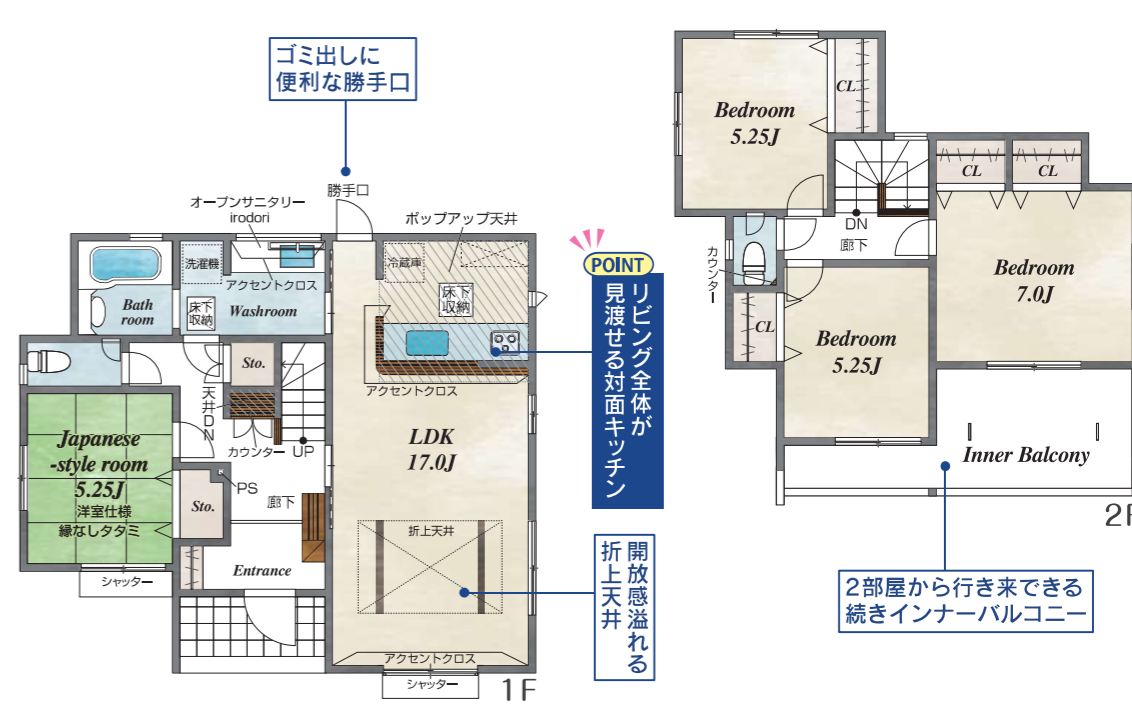
土地面積/230.05㎡ (69.59坪)
建物面積/110.54㎡ (33.43坪)
※インナーバルコニー部分9.94㎡含む
建築確認番号/第R06SHC125330号
網戸11万円(税込)で設置可(オプション)



2号棟 販売価格 **3,290** 万円 [税込]

4LDK+カースペース3台

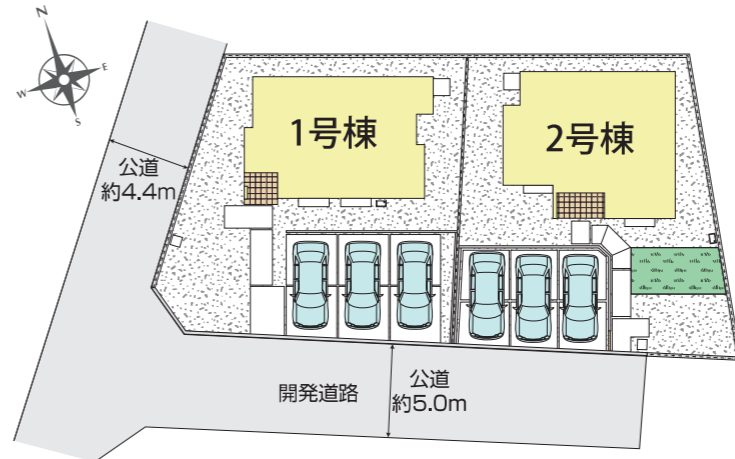
土地面積/219.68㎡ (66.45坪)
建物面積/108.88㎡ (32.92坪)
※インナーバルコニー部分8.28㎡含む
建築確認番号/第R06SHC125331号
網戸11万円(税込)で設置可(オプション)



■こだわりの設備仕様

- オール電化
- 玄関収納
- 浴室暖房換気乾燥機
- TVモニター付インターフォン
- IHクッキングヒーター (IHコンロ)
- 24時間換気
- 食器洗浄乾燥機
- エコキュート
- ワイドバルコニー
- LED照明 (玄関・廊下・キッチン・トイレ・洗面所)

■カーナビンプット 甲府市上今井町1388-2付近



■周辺環境

- 教育施設
- 山城小学校 約 578m (徒歩8分)
 - 城南中学校 約 1,127m (徒歩15分)
 - 幼保連携型こども園かほる保育園 約 912m (徒歩12分)
- 買い物施設
- オギノ上今井店 約 781m (徒歩10分)



甲府市上今井町 2期 2棟 新築分譲住宅 ■物件番号 51174013

●所在地/山梨県甲府市上今井町字西田1390番3他(地番)●交通/別記●総区画数/2棟●今回販売棟数/別記●土地権利/所有権●地目/宅地●構造/木造サイディング造スレート葺2階建●都市計画/市街化調整区域(開発許可等による分譲地)●用途地域/無指定●建ぺい率/60%●容積率/200%●設備/公営水道、東京電力、オール電化、本下水●接道状況/西4.4m公道、南5.0m開発道路・公道●完成予定/2025年5月上旬●引渡予定/2025年6月上旬

※完成現場で手付金の額が1,000万円以下であり且つ販売価格の10%以内のときは、手付金等の保全措置は請じません。(未完成物件の場合は1,000万円以下で販売価格の5%以内)※TVアンテナ(電波障害等によるケーブルTV、共聴アンテナ)の申込みはお客様負担となります。※図面と現況の相違がある場合は現況優先にてご了承願います。※司法書士、土地家屋調査士は当社指定とさせていただきます。※網戸は東栄ホームサービスへの発注となります。尚表示価格は建物引渡20日前迄の申込が条件となります。※FIX窓・ドア(玄関・勝手口・テラス)は対象外となります。



山梨県知事免許番号 (3) 2365号

株式会社 **とちの木**

甲府市上今井町1210番地1 F A X 267-6889

TEL **055-267-6888**