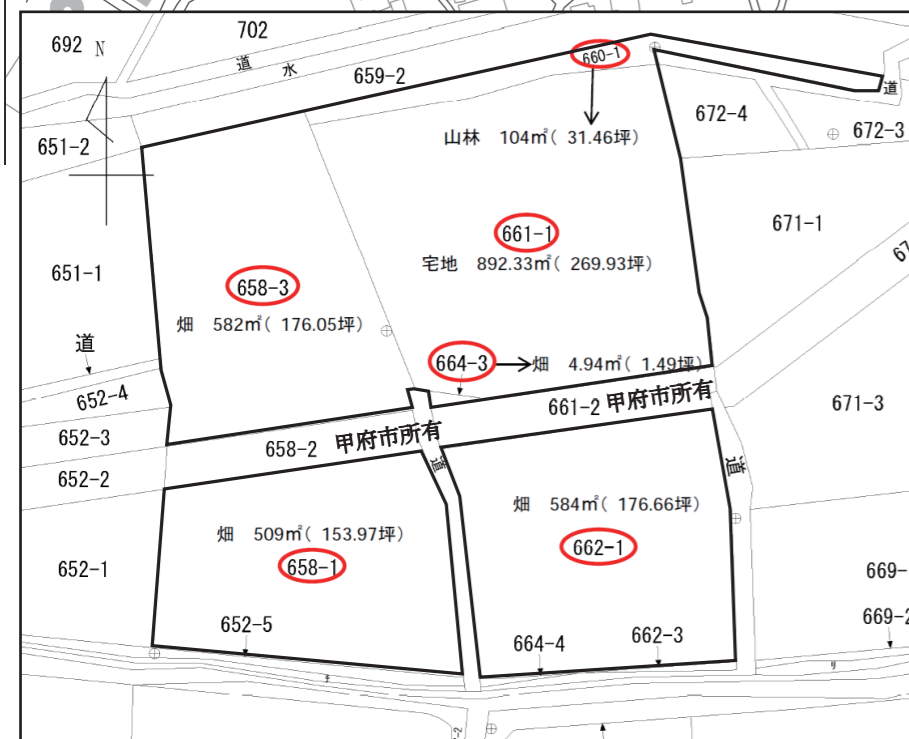
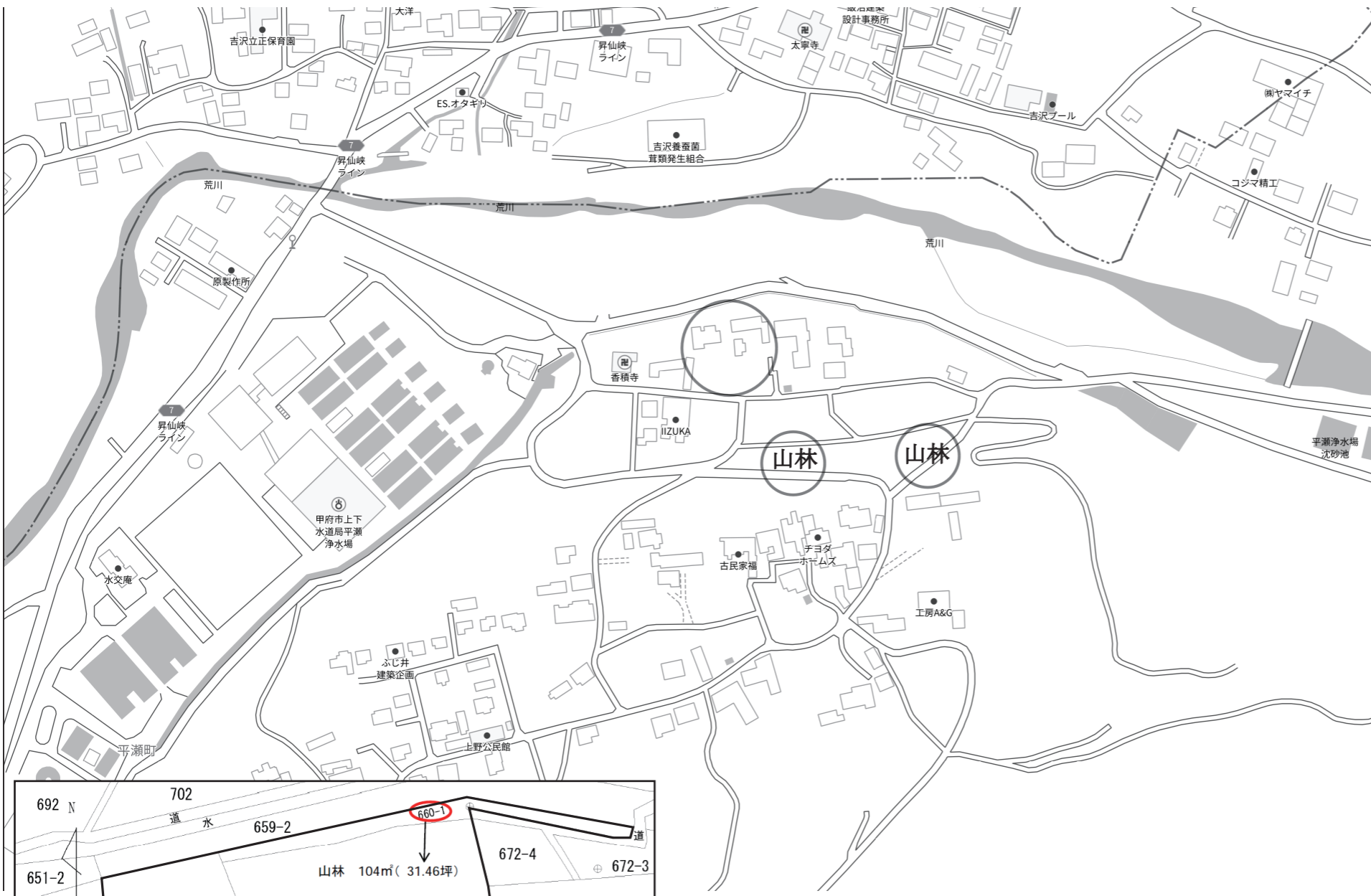


平瀬浄水場より450m



- 661-1 宅地892.33㎡
- 662-1 畑584㎡ (青地)
- 664-3 畑4.94㎡ (白地)
- 658-3 畑582㎡ (白地)
- 658-1 畑509㎡ (白地)
- 660-1 山林104㎡

周辺施設
 千代田小学校2472m・北西中学校2550m
 ユーコープちづか店3079m
 セブンイレブン甲府山宮町店2440m
 甲府病院4645m

■取引態様：専任媒介



山梨県宅地建物取引業協会会員 山梨県知事免許番号 (3) 2365号
 全国宅地建物取引業保証協会会員

株式会社とちの木
 甲府市上今井町1210-1 FAX267-6889
TEL 055-267-6888

物件種目	甲府市平瀬町中古住宅		
最寄駅	竜王駅		
価格	600万円		
物件所在地	甲府市平瀬町661-1他		
交通	(山交) 桜橋バス停359m		
	(中央線) 竜王駅5264m		
土地面積	2676.27㎡ (809.57坪) その他山林2219㎡		
建物	構造・規模	コンクリートブロック造陸屋根2階建 (敷地内に未登記建物3棟あり)	
	面積	69.48㎡ (21.01坪)	
土地権利	所有権	施工会社	
築年月	昭和46年新築		
都市計画	市街化区域外	用途地域	
建ぺい率	容積率		
現況	空	引渡し	現況引渡し
駐車場			
接道状況 (角地・間口)	南4.7m道路		
設備	上水道あり・浄化槽地域		
備考	※契約不適合責任免責		